



ประกาศมหาวิทยาลัยวลัยลักษณ์
เรื่องการรับสมัครคัดเลือกผู้เช่าพื้นที่ประกอบการร้านค้อส (Kiosk)
ณ ชั้น ๑ อาคาร A ศูนย์การแพทย์มหาวิทยาลัยวลัยลักษณ์

ด้วยศูนย์การแพทย์มหาวิทยาลัยวลัยลักษณ์ มีความประสงค์จะรับสมัครผู้เช่าพื้นที่ประกอบการร้านค้อส (Kiosk) บริเวณพื้นที่ชั้น ๑ อาคาร A ศูนย์การแพทย์มหาวิทยาลัยวลัยลักษณ์ โดยพิจารณาคัดเลือกผู้เช่าพื้นที่ที่มีประสบการณ์ มีความพร้อม มีรูปแบบการจัดการที่ดี และมีสิทธิประโยชน์และข้อเสนออื่น ๆ ที่เป็นประโยชน์ต่อศูนย์การแพทย์มหาวิทยาลัยวลัยลักษณ์ ซึ่งมีรายละเอียดและข้อกำหนดดังต่อไปนี้

๑. วัตถุประสงค์

เพื่อคัดเลือกผู้มีความประสงค์เช่าพื้นที่เพื่อประกอบการร้านค้อส (Kiosk) ตามแบบที่ศูนย์การแพทย์มหาวิทยาลัยวลัยลักษณ์กำหนด (แบบตามเอกสารประกอบการประกาศ) ที่มีคุณลักษณะที่หลากหลายของชนิดสินค้าและบริการ รวมถึงคุณภาพของสินค้า ตลอดจนราคาสินค้าและบริการในราคาที่เป็นธรรมแก่ผู้มารับบริการ ณ ชั้น ๑ ทางเชื่อมอาคาร A ,B และ C ศูนย์การแพทย์มหาวิทยาลัยวลัยลักษณ์ โดยวิธีการคัดเลือกนี้ค่าเช่าที่เสนอต้องไม่ต่ำกว่า ๑๗,๔๐๐ บาท/เดือน (หนึ่งหมื่นเจ็ดพันสี่ร้อยบาทถ้วนต่อเดือน)

๒. คุณสมบัติผู้เสนอราคา

๒.๑ กรณีบุคคลธรรมดา

๒.๑.๑ มีสัญชาติไทย

๒.๑.๒ เป็นผู้บรรลุนิติภาวะ นับถึงวันที่ยื่นซองเสนอราคา

๒.๑.๓ เป็นผู้มีร่างกายแข็งแรง สมบูรณ์ ไม่เป็นโรคติดต่อร้ายแรง

๒.๑.๔ ไม่เป็นผู้มีหนี้สินล้นพ้นตัวหรือเป็นบุคคลล้มละลาย

๒.๑.๕ ไม่เป็นข้าราชการ พนักงาน ลูกจ้าง ของมหาวิทยาลัยวลัยลักษณ์

๒.๑.๖ ไม่เป็นผู้ที่ถูกดำเนินคดีต่าง ๆ หรืออยู่ระหว่างการพิจารณาคดีของศาล

๒.๑.๗ ไม่เป็นบุคคลไร้ความสามารถ หรือเสมือนไร้ความสามารถ หรือสติฟั่นเฟือน

ไม่สมประกอบ หรือมีจิตใจที่ไม่เหมาะสมที่จะประกอบการได้

๒.๑.๘ ต้องไม่เป็นผู้ถูกแจ้งเวียนชื่อผู้ทำงานของทางราชการ หรือห้ามติดต่อ หรือห้ามเข้าประกอบการกับทางราชการหรือหน่วยงานอื่นใดของรัฐ

๒.๑.๙ มีอาชีพหรือประสบการณ์ตรงตามประเภทของสินค้าหรือบริการที่ประกาศ

๒.๒ กรณีนิติบุคคล

๒.๒.๑ เป็นนิติบุคคลที่มีอาชีพตรงตามประเภทของสินค้าหรือบริการที่ประกาศ

๒.๒.๒ ไม่เป็นผู้มีผลประโยชน์ร่วมกันกับพนักงานและลูกจ้างของมหาวิทยาลัยวลัยลักษณ์

๒.๒.๓ ไม่เป็นนิติบุคคลที่ได้รับเอกสิทธิ์หรือความคุ้มครองซึ่งอาจปฏิเสธไม่ยอมขึ้นศาลไทย เว้นแต่รัฐบาลของผู้ประกอบการได้มีคำสั่งให้สละสิทธิ์และความคุ้มครองเช่นนั้น

๒.๒.๔ ต้องไม่เป็นผู้ถูกแจ้งเวียนชื่อผู้ทำงานของทางราชการหรือห้ามติดต่อ หรือห้ามเข้า ประกอบการกับทางราชการหรือหน่วยงานอื่นใดของรัฐ

๓. สถานที่

สถานที่เพื่อเช่าพื้นที่ชั้น ๑ ทางเชื่อมอาคาร A ,B และ C ศูนย์การแพทย์มหาวิทยาลัยวลัยลักษณ์ เลขที่ ๒๒๒ มหาวิทยาลัยวลัยลักษณ์ ต.ไทยบุรี อ.ท่าศาลา จังหวัดนครศรีธรรมราช ๘๐๑๖๐ พื้นที่ประมาณ ๑๑๖ ตารางเมตร (แบบตามเอกสารประกอบการประกาศ) โดยทางศูนย์การแพทย์มหาวิทยาลัย จัดเตรียมระบบ ประกอบอาคารไว้ดังนี้

๓.๑ ระบบน้ำประปา

๓.๒ ระบบไฟฟ้า

๔. ขอบเขตงาน

๔.๑ ขอบเขตงานทั่วไป

๔.๑.๑ ห้ามจำหน่ายสินค้าและหรือบริการที่ผิดกฎหมายทุกประเภทและห้ามจำหน่ายสินค้า และหรือให้บริการประเภทอื่นที่ศูนย์การแพทย์มหาวิทยาลัยวลัยลักษณ์กำหนดห้ามไว้ทั้งในปัจจุบันและที่ กำหนดขึ้นในอนาคต

๔.๑.๒ ต้องควบคุมสินค้าและหรือบริการที่เป็นไปตามมาตรการที่ศูนย์การแพทย์มหาวิทยาลัย วลัยลักษณ์กำหนด ทั้งที่กำหนดไว้ในปัจจุบันและกำหนดขึ้นในอนาคต

๔.๑.๓ ต้องปฏิบัติตามกฎหมาย ข้อบังคับ หรือข้อระเบียบของศูนย์การแพทย์มหาวิทยาลัย เช่น มาตรฐานสุขอนามัย มาตรฐานความปลอดภัย เป็นต้น

๔.๑.๔ การโฆษณาหรือจัดกิจกรรมส่งเสริมการขายต้องปฏิบัติตามกฎระเบียบหรือข้อบังคับ ของศูนย์การแพทย์มหาวิทยาลัย และต้องได้รับอนุญาตก่อนดำเนินการ

๔.๒ ผู้เสนอราคาจะต้องให้บริการ เปิดทำการทุกวัน เวลา ๐๗.๐๐ - ๒๐.๐๐ น.

ยกเว้น ในกรณีที่ศูนย์การแพทย์มหาวิทยาลัยวลัยลักษณ์ มีกิจกรรมพิเศษ อาจขอความ ร่วมมือดำเนินการจำหน่ายหรือให้บริการนอกเวลาที่กำหนดข้างต้นเป็นกรณีพิเศษ (เป็นครั้งคราว)

ผู้เสนอราคาต้องไม่หยุดทำการตามกำหนดข้างต้น เว้นแต่มีเหตุจำเป็นต้องแจ้งให้ทาง ศูนย์การแพทย์มหาวิทยาลัยวลัยลักษณ์ ทราบล่วงหน้าอย่างน้อย ๓ วัน และเมื่อศูนย์การแพทย์ มหาวิทยาลัยวลัยลักษณ์ให้ความเห็นชอบแล้วจึงหยุดให้บริการได้และต้องติดประกาศให้ทราบโดยทั่วกัน หากผู้เสนอราคาหยุดทำการโดยพลการ จะเสียค่าปรับในอัตราร้อยละ ๕๐ ต่อวันตามอัตราค่าเช่า ตามสัญญา

๔.๓ ผู้เสนอราคาจะต้องนำเสนอรายการและสินค้าหรือบริการเพื่อให้ศูนย์การแพทย์มหาวิทยาลัยวลัยลักษณ์พิจารณาในวันคัดเลือกและจัดจำหน่ายรายการและราคาของสินค้าและบริการให้เป็นไปตามเอกสารดังกล่าวรวมถึงการติดป้ายแสดงราคาสินค้าหรือบริการให้ผู้ใช้บริการรับทราบการเพิ่ม/เปลี่ยนแปลงรายการและราคาของสินค้าหรือบริการที่นอกเหนือจากเอกสารการเสนอราคาจะต้องผ่านความเห็นชอบจากศูนย์การแพทย์มหาวิทยาลัยวลัยลักษณ์ก่อนดำเนินการ

๔.๔ คุณลักษณะของสินค้า/บริการ

๔.๔.๑ เครื่องดื่ม อาหารว่าง สินค้าและบริการประเภทอื่นๆ

๔.๔.๒ มีความหลากหลายของชนิดของสินค้าและบริการตลอดจนคุณภาพของสินค้า

๔.๔.๓ วัตถุดิบที่ใช้ในการประกอบอาหารต้องสะอาด ปลอดภัยจากการปนเปื้อน เช่น สารฟอกขาว ฟอรัมาลิน สารกันรา บอแรกซ์ สารกำจัดศัตรูพืช

๔.๕ คุณภาพ/มาตรฐานสินค้า/บริการ

๔.๕.๑ ต้องควบคุมคุณภาพของอาหาร เครื่องดื่ม สินค้า และการให้บริการ รวมถึงการใช้ภาชนะ บรรจุภัณฑ์ต่างๆ ต้องเป็นไปตามมาตรการที่ศูนย์การแพทย์มหาวิทยาลัยวลัยลักษณ์ กำหนดเช่น งดการใช้โฟมเด็ดขาด

๔.๕.๒ ผู้เช่าต้องมีรูปแบบที่มีมาตรฐานด้านสุขาภิบาลอาหารในรูปแบบเดียวกัน

๔.๕.๓ ผู้เช่าต้องดำเนินการตรวจสอบคุณภาพให้ได้ตามมาตรฐานสุขาภิบาลอาหาร กระทรวงสาธารณสุข และผ่านการตรวจประเมินจากคณะทำงานด้านสุขาภิบาลอาหารของศูนย์การแพทย์มหาวิทยาลัยวลัยลักษณ์

๔.๖ คุณสมบัติพนักงาน

๔.๖.๑ ผู้ประกอบการต้องติดบัตรประจำตัวสำหรับเข้าพื้นที่ปฏิบัติงานในเขตศูนย์การแพทย์มหาวิทยาลัยวลัยลักษณ์ทุกครั้ง

๔.๖.๒ ผู้เช่าพื้นที่ ผู้ประกอบการร้านอาหาร และพนักงานต้องดูแลตนเองให้มีสุขภาพดี ได้รับการตรวจสุขภาพเป็นประจำอย่างน้อยปีละ ๑ ครั้ง และผ่านการอบรมหลักสูตรการอบรมหลักสูตรการสุขาภิบาลอาหาร สำหรับผู้สัมผัสอาหารตามมาตรฐานกรมอนามัย สำนักสุขาภิบาลอาหารและน้ำ กรมอนามัย จากหน่วยงานท้องถิ่น หรือคณะทำงานด้านสุขาภิบาลอาหารโรงพยาบาล ศูนย์การแพทย์มหาวิทยาลัยวลัยลักษณ์ ที่ผ่านการรับรองให้สามารถเป็นวิทยากรอบรมตามมาตรฐานฯ ได้ เพื่อความปลอดภัยแก่ผู้บริโภค

๔.๗ การจัดหาวัสดุ/เครื่องมือ

๔.๗.๑ การจัดเก็บเงิน สามารถใช้เงินสด หรือระบบอิเล็กทรอนิกส์ หรืออื่นๆ ตามความเหมาะสม

๔.๗.๒ ติดตั้งถังดักไขมันภายในร้านค้า และถังดักกรวมก่อนระบายน้ำทิ้งลงท่อรวมของอาคาร พร้อมทั้งควบคุมดูแลการกำจัดไขมัน เศษตะกอน ขยะต่างๆ อย่างสม่ำเสมอ

๔.๗.๓ ผู้เช่าต้องจัดสถานที่สำหรับคัดแยกและเก็บเศษอาหาร ที่สำหรับพักขยะ และต้องขนย้ายเศษอาหาร ขยะออกจากสถานที่เช่าทุกวัน ห้ามปล่อยทิ้งไว้ภายในบริเวณที่เช่าเด็ดขาด

๔.๗.๔ ผู้เช่าจะต้องจัดหาถังขยะที่สามารถคัดแยกขยะพร้อมถุงเก็บ และมีฝาปิดมิดชิด และมีวิธีการจัดเก็บที่ถูกวิธี

๔.๘ การจัดการสถานที่

๔.๘.๑ ผู้เสนอราคาจะต้องปรับปรุงสถานที่ให้เป็นไปตามที่มหาวิทยาลัยกำหนด โดยการส่งรูปแบบ รายละเอียดให้มหาวิทยาลัยอนุมัติก่อนการดำเนินการ

๔.๘.๒ จะดัดแปลงสถานที่เช่า หรือทำการปลูกสร้างสิ่งใดลงในที่ดินบริเวณที่เช่า จะต้องได้รับอนุญาตจากศูนย์การแพทย์มหาวิทยาลัยวลัยลักษณ์ ก่อนจึงจะทำได้ มิฉะนั้นจะต้องเสียเบี้ยปรับในอัตราร้อยละ ๕ ของค่าเช่า และบรรดาสິงปลูกสร้างที่ได้ทำลงในที่ดินบริเวณสถานที่เช่าก็ดี หรือที่ดัดแปลงต่อเติมในสถานที่เช่าก็ดี ให้ตกเป็นของศูนย์การแพทย์มหาวิทยาลัยวลัยลักษณ์ โดยผู้เช่าจะเรียกร้องค่าใช้จ่ายหรือค่าตอบแทนใดๆมิได้

๔.๘.๓ ต้องรับผิดชอบดูแลสถานที่เช่า มีแผนงานซ่อมบำรุง และการดูแลทำความสะอาดพื้นที่เช่า และพื้นที่ใช้ร่วมกับผู้อื่นให้อยู่ในสภาพที่ดี ปลอดภัย และสะอาดเรียบร้อยตลอดอายุสัญญาเช่า

๔.๘.๔ ต้องควบคุมดูแลรักษาสິงแวดล้อมให้เป็นไปตามมาตรฐานศูนย์การแพทย์มหาวิทยาลัยวลัยลักษณ์ เช่น กลิ่น คว้น เสียง ฝุ่น สัตว์ไม่พึงประสงค์ หรือสิ่งอื่นใดอันไม่พึงประสงค์และเป็นการรบกวน

๔.๘.๕ งานด้านการป้องกันอัคคีภัยและระงับอัคคีภัย ติดตั้งและตรวจสอบอุปกรณ์ให้พร้อมใช้งานตลอดเวลา เช่น การติดตั้งถังดับเพลิงประเภทที่ใช้สำหรับ ศูนย์อาหาร ไฟส่องสว่างสำรองฉุกเฉิน (Emergency Light) อุปกรณ์ตรวจจับควัน (Smoke Detector) อุปกรณ์ตรวจจับความร้อน (Heat Detector) อุปกรณ์ตรวจจับก๊าซรั่ว (Gas Detector) ระบบตัดก๊าซอัตโนมัติ (กรณีที่มีการใช้ก๊าซหุงต้ม) และหัวกระจายน้ำดับเพลิง (Sprinkler) รวมถึงต้องให้ความร่วมมือในการฝึกซ้อมแผนป้องกันและระงับอัคคีภัยของศูนย์การแพทย์มหาวิทยาลัยวลัยลักษณ์ หรือแผนฉุกเฉินอื่น ๆ ที่เกี่ยวข้อง โดยผู้เช่าเป็นผู้รับผิดชอบค่าใช้จ่ายทั้งหมด

๔.๘.๖ งานกำจัดขยะและของเสีย ตามมาตรฐานอนามัยสิ่งแวดล้อม หรือตามข้อกำหนดของศูนย์การแพทย์มหาวิทยาลัยวลัยลักษณ์

๔.๘.๗ กรณีเป็นร้านที่ประกอบอาหารที่จำเป็นต้องมีถังดับเพลิง ผู้ประกอบการต้องดำเนินการติดตั้งถังดับเพลิงก่อนปล่อยน้ำออกสู่ถังดับเพลิงรวมของ ศูนย์การแพทย์มหาวิทยาลัยวลัยลักษณ์ และดำเนินการถังดับเพลิงภายในร้านเป็นประจำ ค่าใช้จ่ายในการดำเนินการตามข้อกำหนดข้างต้นผู้เช่าเป็นผู้รับผิดชอบทั้งหมด

๔.๘ ค่าใช้จ่ายในการดำเนินงานตามข้อกำหนดข้างต้นผู้เสนอราคาเป็นผู้รับผิดชอบทั้งสิ้น

๕. เงื่อนไขเมื่อได้รับการคัดเลือกผู้ได้รับการคัดเลือก

๕.๑ ต้องรับผิดชอบเสียภาษีเงินได้ภาษีโรงเรือน ภาษีป้าย ภาษีการค้า ภาษีบำรุงท้องที่ ภาษีมูลค่าเพิ่ม ภาษีหัก ณ ที่จ่าย อากรแสตมป์ ค่าธรรมเนียมการจดทะเบียนการเช่าตลอดจนภาษีอื่นใด ทั้งปวงซึ่งจะต้องชำระอันเนื่องมาจากเงินได้และการประกอบกิจการค้าทั้งหมดเมื่อถึงกำหนดชำระตลอดอายุ สัญญาเช่าไม่ว่าจะที่ใช้บังคับอยู่ในขณะนี้หรือหากมีบังคับใช้ต่อไปภายหน้าแทนศูนย์การแพทยมหาวิทยาลัย วลัยลักษณ์ ทั้งสิ้นโดยต้องชำระให้แก่ศูนย์การแพทยมหาวิทยาลัยวลัยลักษณ์ภายใน ๑๕ วันนับแต่วันที่ ได้รับแจ้งจากศูนย์การแพทยมหาวิทยาลัยวลัยลักษณ์ การชำระค่าภาษีต่างๆดังกล่าวข้างต้นหากชำระเกินกำหนด เวลาที่ ศูนย์การแพทยมหาวิทยาลัยวลัยลักษณ์ กำหนดไว้ผู้ได้รับการคัดเลือกจะต้องชำระเงิน เพิ่มขึ้นจากเงินดังกล่าวเป็นเบี้ยปรับให้แก่ศูนย์การแพทยมหาวิทยาลัยวลัยลักษณ์ ในอัตราร้อยละ ๑ ต่อเดือน ของภาษีที่ค้างชำระ เศษของเดือนให้นับเป็นหนึ่งเดือน

๕.๒ ต้องรับผิดชอบค่าสาธารณูปโภคในอัตราที่ศูนย์การแพทยมหาวิทยาลัยวลัยลักษณ์กำหนด ดังนี้

๕.๒.๑ ค่าไฟฟ้า (๕.๕ บาท/หน่วยไฟฟ้า)

๕.๒.๒ ค่าน้ำประปา (๑๑ บาท/หน่วยการใช้)

๕.๒.๓ ค่ากำจัดขยะ (๑,๒๐๐ บาท/ยูนิิต/ปี)

๕.๓ ห้ามนำพื้นที่เช่าทั้งหมดหรือบางส่วนไปใช้เพื่อประโยชน์อื่นใดนอกจากการจำหน่ายสินค้า หรือบริการที่ศูนย์การแพทยมหาวิทยาลัยวลัยลักษณ์ได้พิจารณาเห็นชอบและอนุญาตแล้ว

๕.๔ ศูนย์การแพทยมหาวิทยาลัยวลัยลักษณ์ขอสงวนสิทธิ์ในการใช้พื้นที่ภายในพื้นที่เช่าบางส่วน เพื่อจัดกิจกรรมที่เป็นประโยชน์ต่องานบริการของศูนย์การแพทยเป็นครั้งคราวทั้งนี้ทางศูนย์การแพทย วลัยลักษณ์จะแจ้งให้ทราบล่วงหน้า

๕.๕ ต้องทำประกันอัคคีภัยกับบริษัทรับประกันวินาศภัยที่ศูนย์การแพทยมหาวิทยาลัย วลัยลักษณ์เห็นชอบตลอดอายุสัญญาเช่าโดยมีจำนวนเงินเอาประกันภัยไม่ต่ำกว่ามูลค่าของสินทรัพย์ที่ผู้เช่า ถือครอบครองใช้ประโยชน์อยู่โดยความเห็นชอบของศูนย์การแพทยมหาวิทยาลัยและศูนย์การแพทย มหาวิทยาลัยวลัยลักษณ์ เป็นผู้รับประกันและผู้เช่าจะต้องนำสัญญาประกันภัยดังกล่าวมามอบให้ ศูนย์การแพทยมหาวิทยาลัยวลัยลักษณ์ภายใน ๓๐ วันนับแต่วันทำสัญญาเช่านี้ ส่วนสัญญาประกันภัย ฉบับต่อไปผู้เช่าต้องนำมามอบให้ศูนย์การแพทยมหาวิทยาลัยวลัยลักษณ์ก่อนสัญญาประกันภัยฉบับเดิม จะหมดอายุ

กรณีที่ศูนย์การแพทยมหาวิทยาลัยวลัยลักษณ์ เป็นผู้ทำประกันวินาศภัยของศูนย์การแพทย มหาวิทยาลัยวลัยลักษณ์ผู้เช่ายินยอมเฉลี่ยจำนวนเงินเบี้ยประกัน ตามที่ศูนย์การแพทยมหาวิทยาลัย วลัยลักษณ์กำหนดและจะชำระเบี้ยประกันภัยแก่ศูนย์การแพทยมหาวิทยาลัยวลัยลักษณ์พร้อมกับการชำระ ค่าเช่าเดือนแรกของทุกๆปีตลอดอายุสัญญาเช่า

๕.๖ เงื่อนไขการชำระเงิน

๕.๖.๑ การชำระค่าเช่าพื้นที่ที่กำหนดชำระเป็นรายปีตั้งแต่วันเริ่มให้บริการเว้นแต่ผู้ทำสัญญาที่มีระยะเวลาของสัญญา ๑ ปีขึ้นไป ให้สามารถแบ่งจ่ายปีละ ๒ งวด

๕.๖.๒ การชำระค่าไฟฟ้า ค่าน้ำประปา ต้องชำระภายใน ๙ วันทำการของเดือนถัดไป

๕.๖.๓ กรณีผิคนัดชำระค่าเช่าพื้นที่ ค่าไฟฟ้าค่าน้ำประปา ค่าตัดไขมัน ค่ากำจัดขยะ หรือค่าอื่น ๆ ที่ได้กำหนดในสัญญาจะต้องชำระเงินค่าปรับในอัตราร้อยละ ๑๐ ต่อวัน ของยอดเงินที่ค้างชำระ แต่ไม่เกินจำนวนเงินที่ต้องชำระ

๕.๗ ศูนย์การแพทย์มหาวิทยาลัยวลัยลักษณ์ ไม่อนุญาตให้ผู้ประกอบการพักแรม หรือนำผู้อื่นเข้ามาพัก หรือมั่วสุมในพื้นที่เช่าและห้ามเสพติดสิ่งเสพติด เครื่องดื่มแอลกอฮอล์หรือสูบบุหรี่ในพื้นที่เช่า

๕.๘ ผู้เสนอราคาที่ได้รับการคัดเลือกจะต้องรับผิดชอบในบรรดาความเสียหายที่เกิดขึ้นกับพื้นที่ที่ได้รับอนุญาตให้เช่าหรือทรัพย์สินอื่นใด อันเกิดจากการกระทำของผู้เสนอราคา หรือคนงานหรือบริวารของผู้เสนอราคาและผู้เสนอราคาต้องชดใช้ค่าเสียหายดังกล่าวให้แก่ศูนย์การแพทย์มหาวิทยาลัยวลัยลักษณ์หรือจัดการซ่อมแซมให้สามารถใช้ได้ติดตั้งเดิมด้วยค่าใช้จ่ายของผู้เสนอราคาเองภายในเวลาที่ศูนย์การแพทย์มหาวิทยาลัยวลัยลักษณ์กำหนด

๕.๙ ผู้เสนอราคาที่ได้รับการคัดเลือกจะต้องยินยอมให้ศูนย์การแพทย์มหาวิทยาลัยวลัยลักษณ์ หรือตัวแทนที่ได้รับมอบอำนาจเข้าตรวจสอบทรัพย์สิน หรือสำรวจการเช่าและตรวจสอบการปฏิบัติตามสัญญาของผู้เสนอราคาโดยศูนย์การแพทย์มหาวิทยาลัยวลัยลักษณ์ จะแจ้งให้ผู้เสนอราคาทราบล่วงหน้าเป็นเวลาไม่น้อยกว่า ๓ วันทำการ เว้นแต่กรณีเร่งด่วนที่อาจเกิดความเสียหายต่อทางราชการศูนย์การแพทย์มหาวิทยาลัยวลัยลักษณ์ สามารถเข้าตรวจสอบสถานที่เช่าได้ทันทีในเวลาเปิดดำเนินการของผู้เสนอราคา

๖. ขั้นตอนการดำเนินการ

๖.๑ การรับเอกสาร

ผู้สนใจติดต่อลงทะเบียนเพื่อขอรับเอกสารได้ที่สำนักงานศูนย์การแพทย์มหาวิทยาลัยวลัยลักษณ์ ๒๒๒ อาคารวิจัยสุขภาพชั้น ๒ มหาวิทยาลัยวลัยลักษณ์ ตำบลไทยบุรี อำเภอท่าศาลา จังหวัดนครศรีธรรมราช ๘๐๑๖๐ ตั้งแต่บัดนี้จนถึงวันที่ วันที่ ๒๐ กันยายน ๒๕๖๔ ในวัน และเวลาราชการ (เว้นวันหยุดราชการและวันนักขัตฤกษ์)

๖.๒ การรับฟังคำชี้แจงและดูสถานที่

เพื่อประโยชน์ของผู้เสนอราคากำหนดวันชี้แจงและตอบข้อสงสัย และเข้าสำรวจพื้นที่ ในวันที่ ๑๓ กันยายน ๒๕๖๔ เวลา ๐๙.๐๐ - ๑๒.๐๐ น. ณ ห้องประชุมสำนักงานศูนย์การแพทย์ มหาวิทยาลัยวลัยลักษณ์ ๒๒๒ อาคารวิจัยสุขภาพชั้น ๒ มหาวิทยาลัยวลัยลักษณ์ ตำบลไทยบุรี อำเภอท่าศาลา จังหวัดนครศรีธรรมราช ๘๐๑๖๐ ผู้เสนอราคาที่มีได้เข้าฟังคำชี้แจงและดูสถานที่ถือว่ายอมรับการชี้แจงที่ดำเนินการในวันดังกล่าวและไม่สามารถใช้เป็นข้ออ้างใดๆ

๖.๓ การยื่นซองเสนอราคา

๖.๓.๑ ผู้เสนอราคาต้องยื่นเอกสารตามแบบฟอร์มที่กำหนดไว้ท้ายประกาศโดยจะต้องกรอกข้อความให้ถูกต้องครบถ้วน ลงลายมือชื่อผู้เสนอราคาอย่างชัดเจนหากมีการขาด ลบ ตก เต็ม แก้ไข หรือเปลี่ยนแปลงจะต้องลงลายมือชื่อผู้เสนอราคาพร้อมประทับตรา (ถ้ามี) กำกับไว้ด้วยทุกแห่ง

๖.๓.๒ ผู้เสนอราคาต้องยื่นคำร้องขอเข้าประกอบการที่ปิดผนึกซองเรียบร้อยจำหน่ายซองถึง “ประธานคณะกรรมการบริหารพื้นที่ธุรกิจภายในศูนย์การแพทย์” โดยนำส่ง ณ สำนักงานศูนย์การแพทย์ มหาวิทยาลัยวลัยลักษณ์ ๒๒๒ อาคารวิจัยสุขภาพชั้น ๒ มหาวิทยาลัยวลัยลักษณ์ ตำบลไทยบุรี อำเภอท่าศาลา จังหวัดนครศรีธรรมราช ๘๐๑๖๐ ในวันที่ ๒๐ กันยายน ๒๕๖๔ เวลา ๐๙.๐๐- ๑๖.๐๐ น.

๖.๓.๓ เอกสารประกอบการยื่นซอง แยกออกเป็น ๓ ซองดังนี้

ซองที่ ๑ ข้อเสนอค่าเช่าและผลประโยชน์อื่นๆตามแบบฟอร์มแนบประกอบตามประกาศ

ซองที่ ๒ ข้อเสนอด้านเทคนิค ประกอบด้วย

ก. แผนการดำเนินการ ตามแบบฟอร์มแนบประกอบตามประกาศ

ข. หลักฐาน ผลงานภาพถ่าย ฯลฯ ที่แสดงถึงประสบการณ์ที่เคยดำเนินการมา

ค. รายละเอียด รูปแบบการปรับปรุงพื้นที่ (ถ้ามี)

ง. รายการอุปกรณ์ เครื่องใช้ต่างๆที่เกี่ยวข้องในการดำเนินการ

ซองที่ ๓ เอกสารอ้างอิงของผู้เสนอราคา

ก. กรณีบุคคลทั่วไป ประกอบด้วย สำเนาบัตรประจำตัวประชาชน สำเนาทะเบียนบ้าน สำเนาบัตรประจำตัวผู้เสียภาษีอากร (ถ้ามี)พร้อมทั้งรับรองสำเนาถูกต้อง

ข. กรณีนิติบุคคล ประกอบด้วยสำเนาหนังสือรับรองการจดทะเบียนนิติบุคคล สำเนาบัตรประจำตัวประชาชนและสำเนาทะเบียนบ้านของผู้มีอำนาจ และสำเนาใบทะเบียนภาษีมูลค่าเพิ่ม (ถ้ามี)พร้อมรับรองสำเนาถูกต้อง

ค. กรณีมอบอำนาจกระทำการแทนต้องมีหนังสือมอบอำนาจปิดอากรแสตมป์ตามกฎหมาย (ในกรณีที่มอบอำนาจให้ทำการแทน ๑ อย่าง ติดอากรแสตมป์ ๑๐ บาท ถ้ามอบอำนาจเกิน ๑ อย่าง ติดอากรแสตมป์ ๓๐ บาท) สำเนาบัตรประจำตัวประชาชน และสำเนาทะเบียนบ้านของผู้รับมอบอำนาจ พร้อมรับรองสำเนาถูกต้อง

๖.๓.๔ ในวันยื่นซองเสนอราคา ผู้ยื่นซองจะต้องวางเงินค้ำประกันของ โดยใช้หลักประกันอย่างหนึ่ง
อย่างใดต่อไปนี้เงินสด แคชเชียร์เช็ค หรือ ดราฟต์ จำนวนเงิน จำนวนเงิน ๓๑,๓๒๐ บาท (สามหมื่นหนึ่งพันสาม
ร้อยยี่สิบบาทถ้วน) และการคืนเงินประกันของดังกล่าวไม่ว่ากรณีใดๆจะคืนให้โดยไม่มีดอกเบี้ย และจะคืนให้
เมื่อ

ก. เสนอราคามีคุณสมบัติไม่ครบถ้วนหรือ

ข. ผู้เสนอราคาไม่ผ่านการคัดเลือกหรือ

ค. ผู้เสนอราคาได้ผ่านการคัดเลือก และได้ทำสัญญากับศูนย์การแพทยมหาวิทยาลัย

เป็นที่เรียบร้อยแล้ว

๖.๔ การพิจารณาผล

๖.๔.๑ กำหนดวันพิจารณาผู้เสนอราคาในวันที่ ๒๒ กันยายน ๒๕๖๔

เวลา ๐๙.๐๐ - ๑๒.๐๐ น.

๖.๔.๒ ศูนย์การแพทยมหาวิทยาลัยวลัยลักษณ์ จะทำการตรวจสอบคุณสมบัติของผู้เสนอ
ราคาแต่ละราย และพิจารณารายละเอียดอื่นๆ ด้านแผนการดำเนินการและด้านเทคนิคตามหัวข้อที่กำหนด
เป็นอันดับแรก และ ศูนย์การแพทยมหาวิทยาลัยวลัยลักษณ์ อาจเรียก ผู้เสนอราคามาชี้แจงรายละเอียด
และตอบข้อสงสัยใดๆก็ได้ และจะเปิดซองเสนอราคาเฉพาะรายที่ผ่านเกณฑ์การพิจารณาดังกล่าวข้างต้น
แล้วเท่านั้น

๖.๔.๓ ศูนย์การแพทยมหาวิทยาลัยวลัยลักษณ์ ขอสงวนสิทธิ์ที่จะให้ผู้เข้าร่วมการคัดเลือก
รายใดก็ได้ในการเข้าพื้นที่ดังกล่าวตามประกาศ โดยไม่จำเป็นต้องเป็นผู้เสนอราคาสูงสุดเสมอไป หรือยกเลิก
การเสนอราคาครั้งนี้ก็ได้ ทั้งนี้ผู้เข้าร่วมเสนอราคาไม่มีสิทธิ์เรียกร้องค่าเสียหายใดๆ และให้ถือว่าการตัดสินใจของ
ศูนย์การแพทยมหาวิทยาลัยวลัยลักษณ์ถือเป็นที่สุด

๖.๔.๔ หลักเกณฑ์การพิจารณา

ก. ประสบการณ์ ผลงาน ความพร้อม ความสามารถในการบริหารจัดการ
ความน่าเชื่อถือ คุณภาพการให้บริการ

ข. การปรับปรุงอาคารสถานที่

ค. รายการและราคาของสินค้า/บริการ

ง. ค่าเช่าที่ผู้เสนอราคาเสนอ

จ. เงินบริจาคเข้าที่มอบศูนย์การแพทยมหาวิทยาลัยวลัยลักษณ์

ฉ. อื่นๆที่เป็นประโยชน์ต่อศูนย์การแพทยมหาวิทยาลัย และผู้รับบริการ

๖.๕ การประกาศผลการพิจารณา กำหนดวันประกาศผลการพิจารณาในวันที่ ๒๔ กันยายน
๒๕๖๔ ตั้งแต่เวลา ๐๙.๐๐ น. เป็นต้นไป ณ สำนักงานศูนย์การแพทยมหาวิทยาลัยวลัยลักษณ์ ๒๒๒
อาคารวิจัยสุขภาพชั้น ๒ มหาวิทยาลัยวลัยลักษณ์ ตำบลไทยบุรี อำเภอท่าศาลา จังหวัดนครศรีธรรมราช
๘๐๑๖๐ และที่ <http://hospital.wu.ac.th/>

๖.๖ การทำสัญญา

๖.๖.๑ ผู้ได้รับคัดเลือก ต้องทำสัญญาเช่า ภายใน ๓๐ วัน นับถัดจากวันที่ได้รับแจ้งเป็นหนังสือ จากศูนย์การแพทยมหาวิทาลัยวลัยลักษณ์ ทั้งนี้ผู้ทำสัญญาเช่า จะต้องเป็นรายเดียวกันกับผู้ยื่นซองเสนอราคา เช่าพื้นที่เท่านั้น และผู้ทำสัญญาเช่าพื้นที่จะต้องประกอบการด้วยตนเอง โดยห้ามโอนสิทธิ์ ขายสิทธิ์ ขายช่วง ตลอดระยะเวลาของสัญญา

๖.๖.๒ กำหนดระยะเวลาของสัญญา เป็นเวลา ๓ ปี นับตั้งแต่วันเริ่มให้บริการ

๖.๖.๓ การต่อสัญญา จะกระทำทุกๆ ๓ ปี ในกรณีที่ผู้ทำสัญญาเช่าได้รับการประเมินการ ประกอบกิจการอยู่ในเกณฑ์ดีตามที่ศูนย์การแพทยมหาวิทาลัยกำหนด ทั้งนี้ค่าเช่าพื้นที่และผลประโยชน์อื่นๆ อาจเพิ่มขึ้นได้ตามความเหมาะสมในสัญญาต่อไป

๖.๖.๔ ผู้ทำสัญญาจะต้องเริ่มให้บริการตั้งแต่วันที่ ๑ มกราคม ๒๕๖๕ เป็นต้นไป ทั้งนี้ หากมีการเปลี่ยนแปลงวันเริ่มให้บริการจะต้องได้รับความเห็นชอบเป็นหนังสือจากศูนย์การแพทยมหาวิทาลัยก่อน ทั้งนี้การเริ่มวันตามสัญญา และการคิดค่าเช่าจะเริ่มนับจากวันเริ่มให้บริการเป็นต้นไป

๖.๖.๕ ผู้ทำสัญญาต้องวางหลักประกันสัญญา โดยใช้หลักประกันอย่างหนึ่งอย่างใดต่อไปนี้ เงินสด แคนเชียร์เช็ค หรือ ดราฟต์เป็นจำนวนเงิน ๓ เท่าของราคาค่าเช่าต่อเดือน และศูนย์การแพทย มหาวิทาลัยจะคืนให้เมื่อพ้นจากข้อผูกพันตามสัญญาเช่านี้แล้ว หากผู้ทำสัญญาประพฤติฝ่าฝืนสัญญาเช่า หรือ ฝ่าฝืนหน้าที่ของผู้เช่าตามกฎหมาย ผู้เช่าต้องยินยอมให้ ศูนย์การแพทยมหาวิทาลัยหักจากหลักประกันสัญญาเช่าได้ และหากหลักประกันสัญญาเช่าถูกหักลดจำนวนไปเท่าใด ผู้ทำสัญญาเช่าต้องนำมาเพิ่มจนเต็มจำนวน ตลอดระยะเวลาเช่า อย่างช้าภายใน ๕ วันทำการ นับแต่วันที่ได้รับแจ้งเป็นหนังสือจากศูนย์การแพทย มหาวิทาลัย

หากผู้ทำสัญญาเช่าประสงค์จะบอกเลิกสัญญาก่อนครบกำหนดระยะเวลาเช่าตามสัญญา ศูนย์การแพทยมหาวิทาลัยมีสิทธิ์ริบหลักประกันสัญญาได้ และถ้าหลักประกันสัญญาที่ริบไว้ไม่ครอบคลุม ความเสียหายที่ศูนย์การแพทยมหาวิทาลัยได้รับ ความเสียหายที่ยังขาดอยู่ผู้เช่ายินยอมรับผิดชอบชดใช้ให้แก่ ศูนย์การแพทยมหาวิทาลัย หลักประกันสัญญาหากยังเหลืออยู่ ศูนย์การแพทยมหาวิทาลัยจะคืนให้เมื่อผู้เช่า พ้นจากข้อผูกพันตามสัญญาแล้วภายใน ๓๐ วัน โดยไม่มีดอกเบี้ย

๖.๗ การสอบถามสามารถสอบถามรายละเอียดได้ที่สำนักงานศูนย์การแพทยมหาวิทาลัย วลัยลักษณ์ ๒๒๒ อาคารวิจัยสุขภาพชั้น ๒ มหาวิทยาลัยวลัยลักษณ์ ตำบลไทยบุรี อำเภอท่าศาลา จังหวัด นครศรีธรรมราช ๘๐๑๖๐ หมายเลขโทรศัพท์ ๐ ๗๕๖๗ ๓๐๖๔ และ ๐ ๗๕๖๗ ๓๐๖๘ ในวันเวลาราชการ หรือติดตามประกาศได้ที่ <http://hospital.wu.ac.th/>

๗. การสิ้นสุด หรือยกเลิกสัญญา

๗.๑ เมื่อถึงกำหนดการสิ้นสุดสัญญาและไม่มีการต่ออายุสัญญาออกไป

๗.๒ ผู้ทำสัญญาผิดสัญญาเช่าข้อหนึ่งข้อใดหรือทั้งหมดหรือไม่ปฏิบัติตามระเบียบข้อบังคับ ประกาศหรือคำสั่งของศูนย์การแพทยมหาวิทาลัยวลัยลักษณ์ โดยเตือนให้ปฏิบัติตามสัญญาแล้วและ ผู้ทำสัญญาไม่แก้ไขและปฏิบัติให้ถูกต้องภายในเวลา ๓๐ วันนับจากได้รับแจ้งเป็นหนังสือจากศูนย์การแพทย มหาวิทาลัยวลัยลักษณ์โดยวิธีส่งจดหมายลงทะเบียนถึงผู้ทำสัญญาตามที่อยู่แจ้งไว้ในสัญญาเช่า

๗.๓ เมื่อสิ้นสุดสัญญาหรือเลิกให้บริการผู้ประกอบการต้องรื้อถอนปรับปรุงให้อยู่ในสภาพเดิม โดยต้องดำเนินการให้เสร็จสิ้นภายใน ๑๕ วัน นับแต่ระยะเวลาสิ้นสุดสัญญา หรือเลิกการให้บริการ เว้นแต่ ศูนย์การแพทย์มหาวิทยาลัยวลัยลักษณ์จะกำหนดเป็นอย่างอื่นหากเกินกว่าเวลาที่กำหนดไว้ ศูนย์การแพทย์ มหาวิทยาลัยวลัยลักษณ์ จะเรียกเก็บค่าใช้จ่ายจากผู้ทำสัญญาในการดำเนินการรื้อถอนปรับปรุงดังกล่าวหรือ ศูนย์การแพทย์มหาวิทยาลัยวลัยลักษณ์ไม่ทำการรื้อถอนให้ถือว่าผู้ทำสัญญายินยอมมอบให้เป็นทรัพย์สิน ศูนย์การแพทย์มหาวิทยาลัยวลัยลักษณ์

๘. แบบฟอร์มแนบท้าย

๘.๑ แบบฟอร์มใบสมัครและแผนดำเนินงาน การเสนอราคา และประโยชน์อื่นๆ

๘.๒ แบบแปลนที่ศูนย์การแพทย์มหาวิทยาลัยวลัยลักษณ์กำหนด

๙. ข้อห้ามเฉพาะ ผู้ทำสัญญา

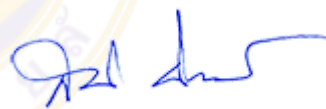
๙.๑ ต้องไม่ทำความเสียหายต่อทรัพย์สินของศูนย์การแพทย์มหาวิทยาลัยวลัยลักษณ์หรือของผู้เช่ารายอื่น รวมทั้งการแก้ไขมิเตอร์ไฟฟ้า มิเตอร์ประปาและการลักลอบใช้ไฟฟ้าและน้ำประปาของ ศูนย์การแพทย์มหาวิทยาลัยวลัยลักษณ์หรือของผู้เช่ารายอื่น

๙.๒ ต้องประกอบการด้วยตนเองโดยห้ามโอนสิทธิ์ ขายสิทธิ์ ขายช่วง เช่าร้าน (แขวนบัตร ติดป้ายชื่อ ป้ายร้าน)ตลอดระยะเวลาของสัญญา

๙.๓ ห้ามออกบิลเงินสดใบเสร็จรับเงิน ใบรับเงิน หรือหลักฐานทางการเงินอื่น ๆ ของสินค้าและบริการที่ไม่เป็นความจริง หรือราคาเกินกว่าที่ตกลงกับผู้รับบริการโดยเฉพาะอย่างยิ่งกับบุคลากรหรือนักศึกษา ของมหาวิทยาลัยวลัยลักษณ์

กรณีผู้ทำสัญญากระทำผิดหรือฝ่าฝืนข้อห้ามเฉพาะดังกล่าวข้างต้นทางศูนย์การแพทย์ มหาวิทยาลัยวลัยลักษณ์จะดำเนินการอย่างเด็ดขาดด้วยการยกเลิกสัญญาตัดสิทธิ์การเข้าประกอบการใน ศูนย์การแพทย์มหาวิทยาลัยวลัยลักษณ์และหรือดำเนินคดีตามกฎหมายทางแพ่งและอาญา

ประกาศ ณ วันที่ ๒๓ สิงหาคม พ.ศ. ๒๕๖๔



(ศาสตราจารย์ ดร.สมบัติ อังรังธัญวงศ์)

อธิการบดีมหาวิทยาลัยวลัยลักษณ์

๒๓ ส.ค. ๖๔ เวลา ๑๕:๓๖ Personal PKI-LN

Signature Code : xjcvL-716fv-/G+7o-CkV/V



2. แผนการตกแต่งสถานที่

.....

.....

.....

.....

.....

.....

.....

3. แผนการให้บริการ แผนการดำเนินงาน

.....

.....

.....

.....

.....

.....

.....

.....

4. ผลตอบแทนที่จะมอบให้แก่ศูนย์การแพทย์มหาวิทยาลัย หรือข้อเสนออื่นๆ

ค่าเช่ารายปี จำนวน บาทต่อปี

อื่นๆ โปรดระบุ

.....

.....

.....

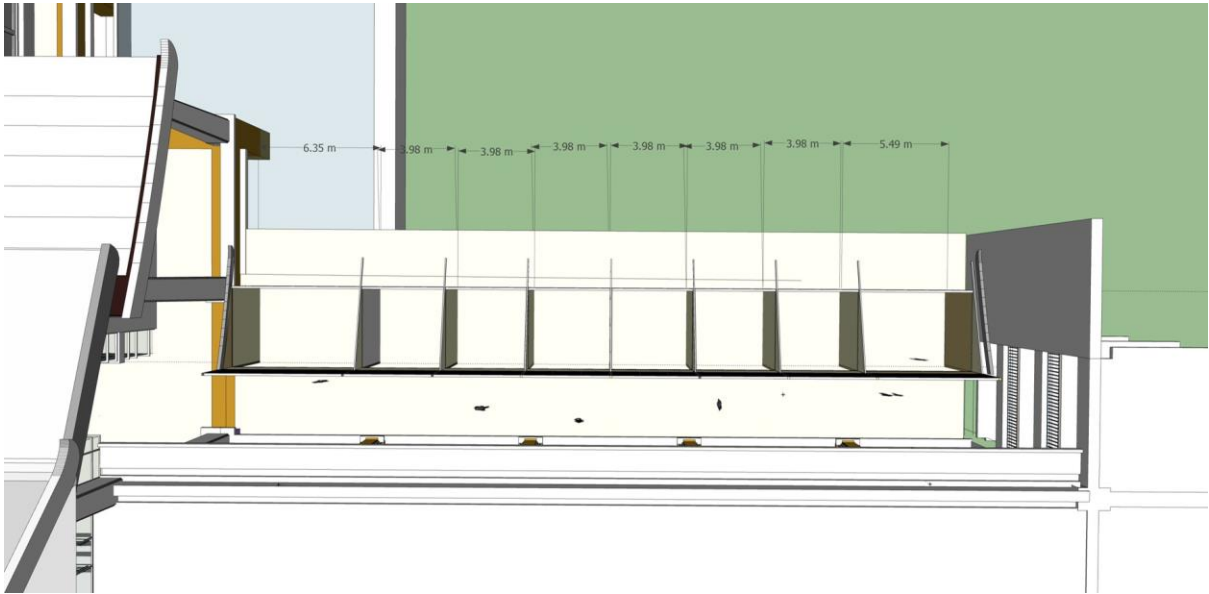
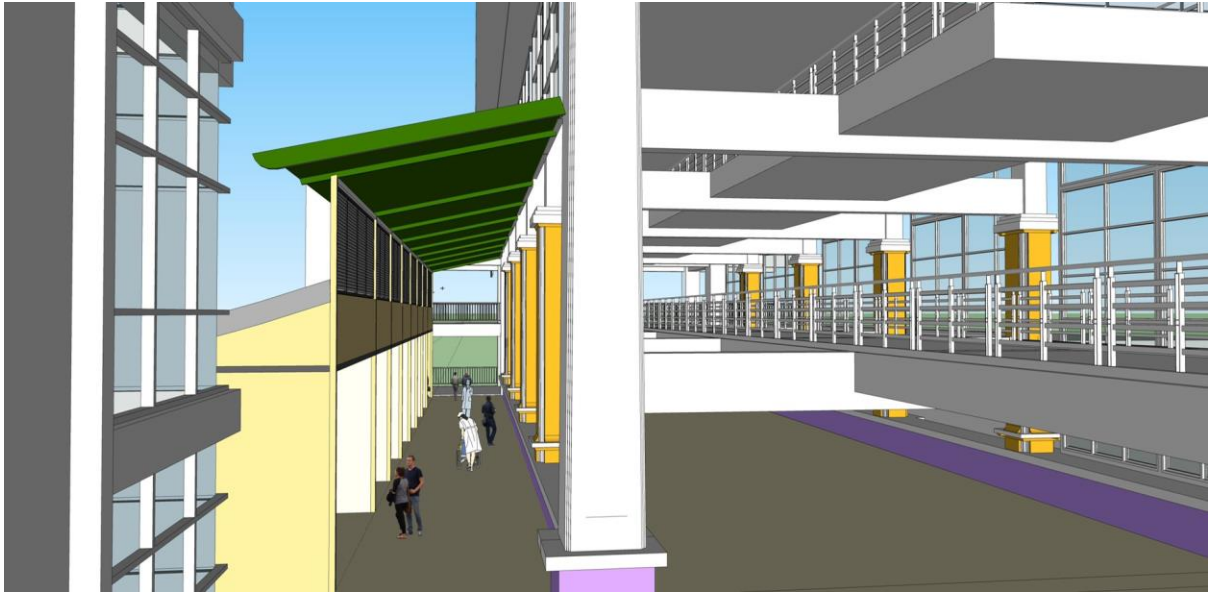
ลงชื่อ

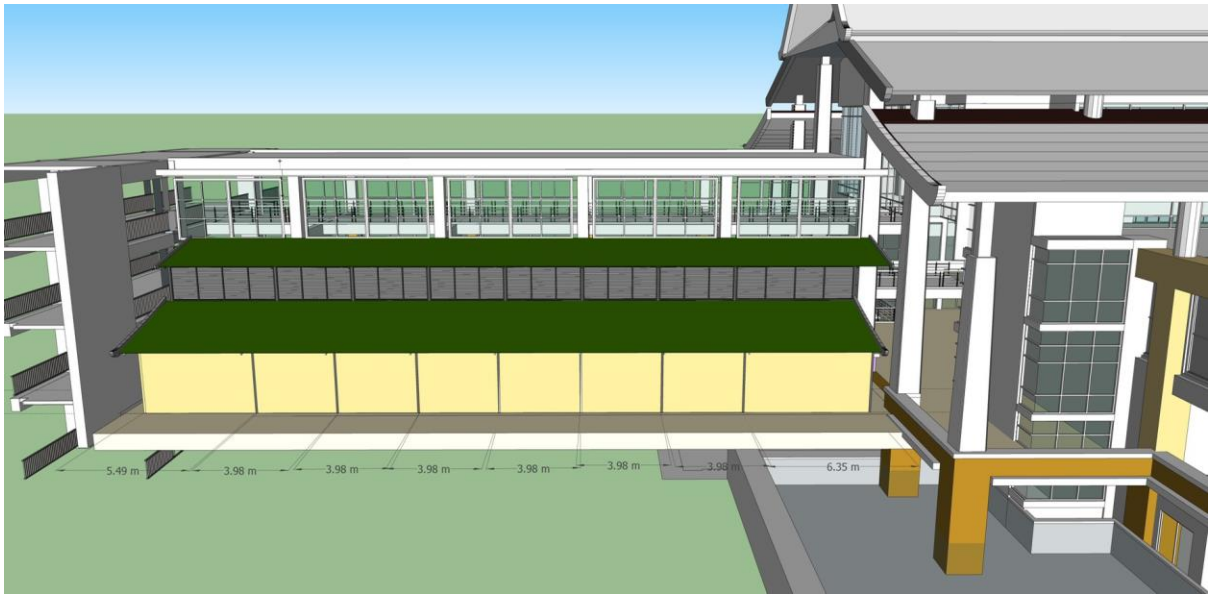
(.....)

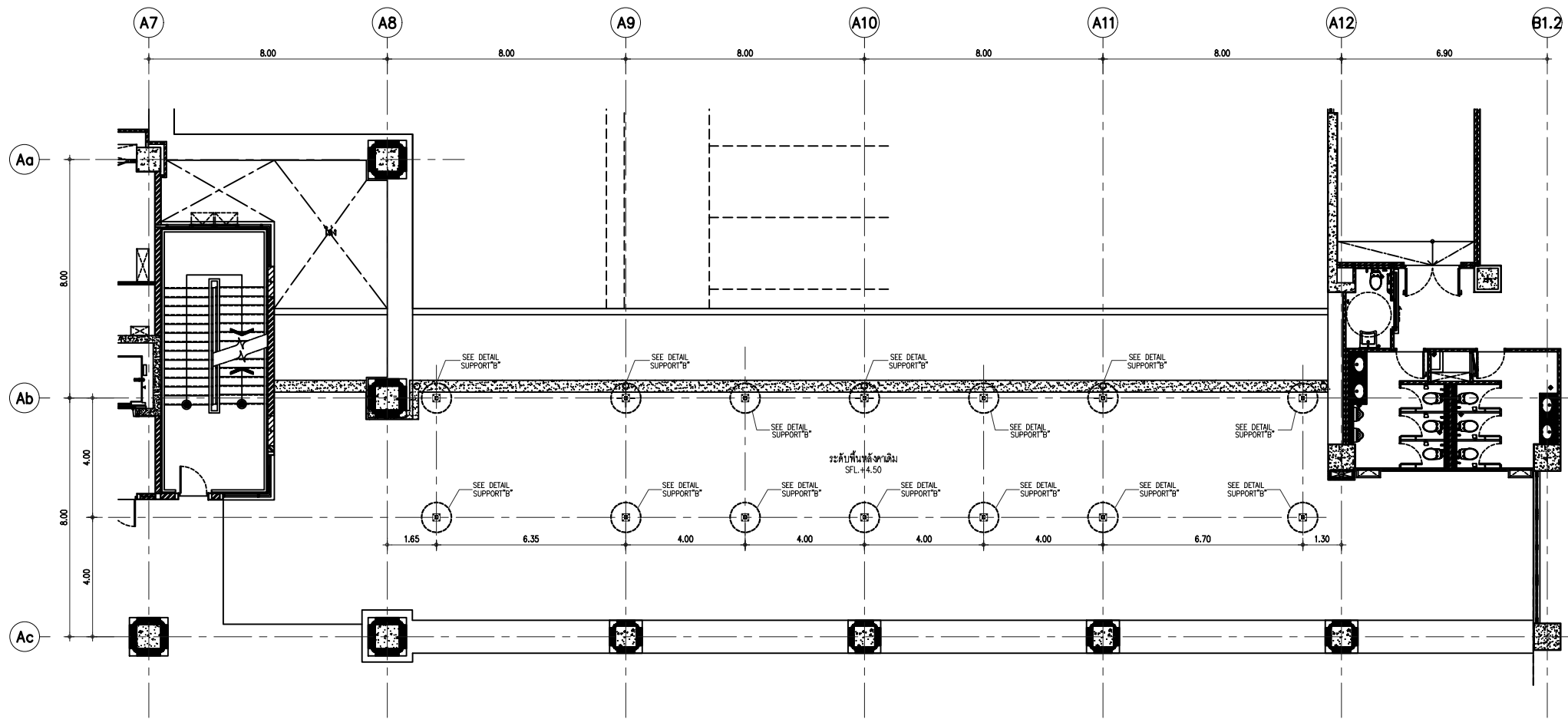
ตำแหน่ง

ประทับตรา (ถ้ามี)

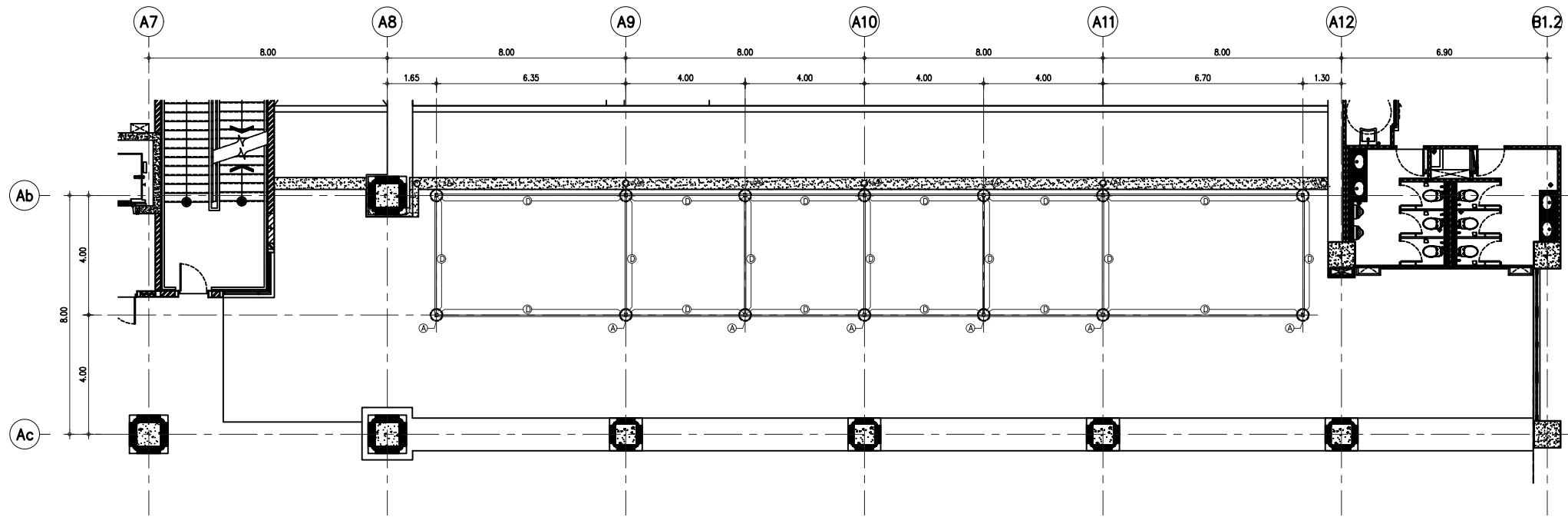
หมายเหตุ : กรณีที่ช่องว่างให้กรอกรายละเอียดไม่เพียงพอ ให้ทำเพิ่มขึ้นได้ตามความเหมาะสม



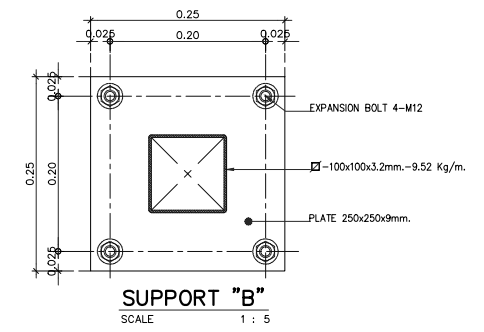




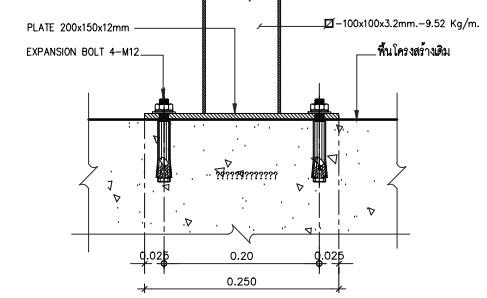
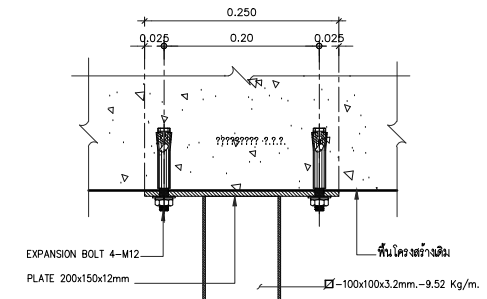
แปลนพื้นตำแหน่งเสา ชั้น 1
 มาตรฐาน 1:100



แปลนโครงสร้างระดับหลังอะเส
 มาตรฐาน 1:100



SUPPORT "B"
 SCALE 1 : 5

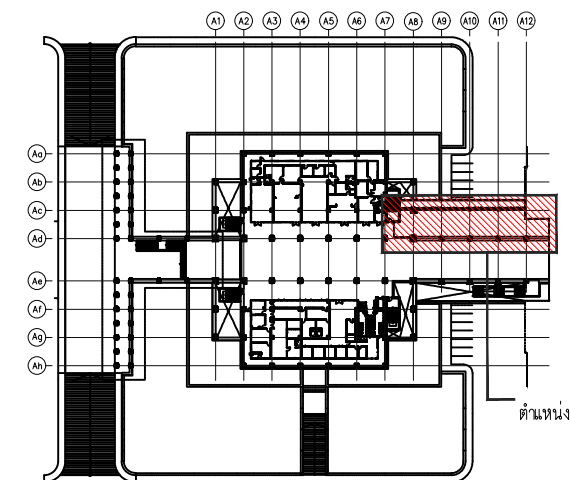


SECTION "B"
 SCALE 1 : 5

REMARK :

- (A) = 100x100x3.2mm.-9.52 Kg/m.
- (B) = 125x50x3.2mm.-8.26 Kg/m.@ 4.00 m.
- (C) = 200x100x3.2mm.-14.54 Kg/m.
- (D) = 200x50x3.2mm.-11.20 Kg/m.

เพื่อความถูกต้องของระยะและขนาดให้ยึดตามสภาพหน้างานอีกครั้ง



KEY-PLAN

โครงการ ตกแต่งภายในอาคาร
 โรงเรียนอาชีวศึกษาการแพทย์มหาวิทยาลัยวลัยลักษณ์

ที่ตั้งโครงการ :
 222 ต.ไทยบุรี อ.ท่าศาลา จ.นครศรีธรรมราช

เจ้าของโครงการ :

โรงพยาบาลศูนย์การแพทย์ มหาวิทยาลัยวลัยลักษณ์

ผู้ออกแบบ

สถาปนิก
 อรรถกร ศรีธรรม 2-สศ.483
 วิษณุ บุญวิเชียร 3-สศ.2087
 พิชัย ทิธรรมประเสริฐ 3-สศ.2088
 ไพศาล ศรีเจริญวงศ์ 3-สศ.6725
 บัญพร คงชีพ 3-สศ.18807

ตกแต่งภายใน
 สมบัติ ศรีแสงธรรม 2-สศ.132
 วิมลชา วงศ์อมมาก
 อธิสระ ชูวัฒน์ 3-สศ.69

วิศวกรโครงสร้าง
 ศิวกร สิงคอง 2-1760
 เสฐธา ศาसनันท์ 3-สศ.13670

วิศวกรเครื่องกล
 อัฐพล ปะธานศรี 3-สศ.3352
 ภักดิ์ ไกรวิมลพงษ์ 3-สศ.3962
 อชุต สันตะโกศล

วิศวกรไฟฟ้า
 พชรเกียรติ เจริญเมธิตู 3-สศ.2558

วิศวกรสุขาภิบาล
 ประมุข ปรางสุข 3-สศ.271

วิศวกรสิ่งแวดล้อม
 เสฐธา ศาसनันท์ 3-สศ.436

ผู้รับจ้าง

POWER LINE ENGINEERING PUBLIC COMPANY LIMITED
 บริษัท พาวเวอร์ไลน์ วิศวกรรม จำกัด (มหาชน)
 2 ซอย สุขุมวิท 11 (ซอยสุขุมวิท 11) ซอยสุขุมวิท 11/1 แขวงคลองเตย เขตคลองเตย กรุงเทพฯ 10110
 TEL. 332-0145 (15 Lines) TELEFAX : (062) 311-0851

วิศวกรโยธา :
 นาย สมภท พิษมงคล 3-สศ.7391
 สถาปนิก :
 นาย จินทรพิท วัชรดี 3-สศ.1010
 วิศวกรเครื่องกล :
 นาย แสงเทียน แสงทอง 3-สศ.2320
 วิศวกรไฟฟ้า :
 นาย ปาเพน เกตหนู 3-สศ.433
 วิศวกรสิ่งแวดล้อม :
 นาย พีระพล เกาเอื้อน 3-สศ.528

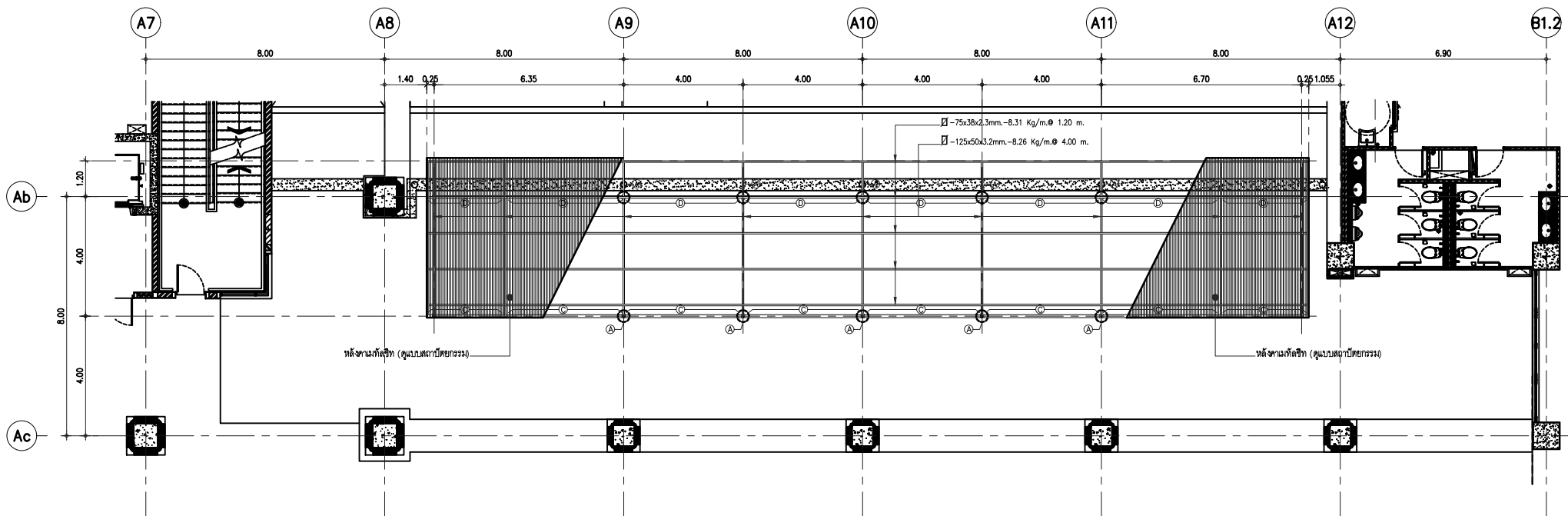
REFERENCE DWG. NO.
 SHOP DRAWINGS

รายการแก้ไขแบบ

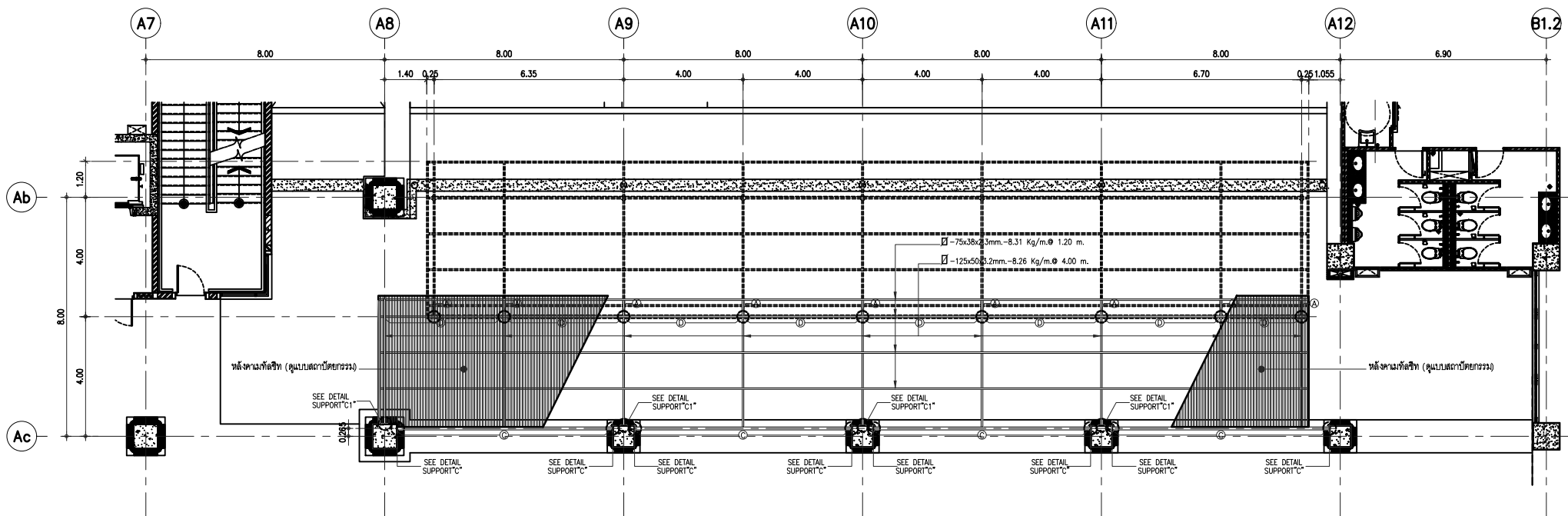
เลขที่	วันที่	รายละเอียด
-	-	-
-	-	-
-	-	-

NOTE
 * ALL DIMENSIONS ARE IN METER UNLESS OTHERWISE INDICATED
 * NO DIMENSION SHALL BE SCALED
 * ALL DRAWINGS ARE THE PROPERTY OF THE AREA CO., LTD AND CAN NOT BE USED REPRODUCED OR DUPLICATED WITHOUT PERMISSION

ผู้ออกแบบ : **ชัชวาลย์ ชัยกุล** (สถาปนิก)
 ชื่อแบบ : **แปลนยกพื้นตำแหน่งเสา**
 แปลนโครงสร้างระดับหลังอะเส
 ผู้เขียน : **พิชิตกร พิพัฒน์พิทยกุล**
 ตรวจสอบ : **นิรันดร์ จินดาดี**
 วันที่ : 24/06/64 มาตรฐาน A1-1:125, A3-1:250
 แก้ว : 01 รหัสแบบ :
 จำนวนแผ่นรวม : 04 1/4 รหัสแบบ : SH-A-S-01



แปลนโครงหลังคาระดับยอดหลังคา ชั้นกลาง
ขนาดส่วน 1:100

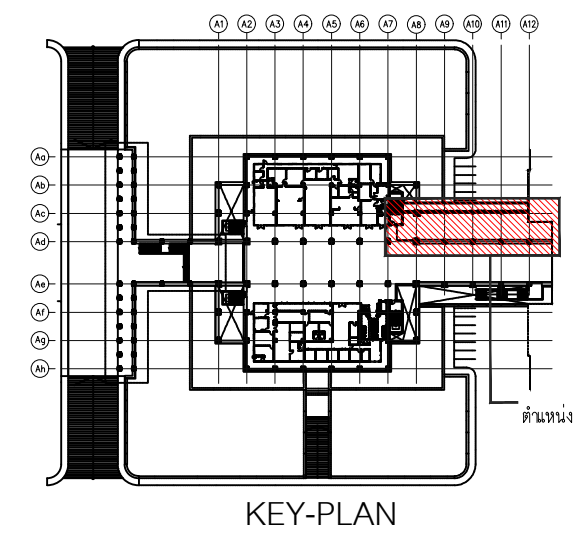
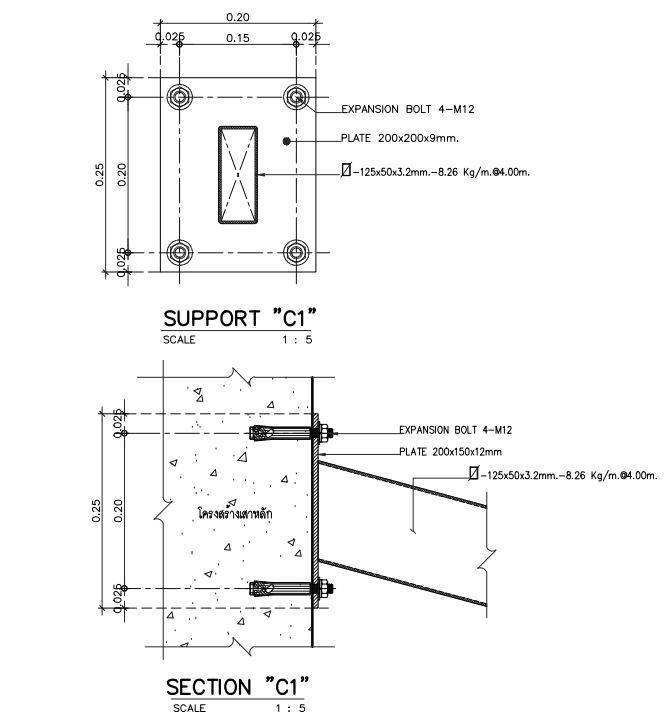
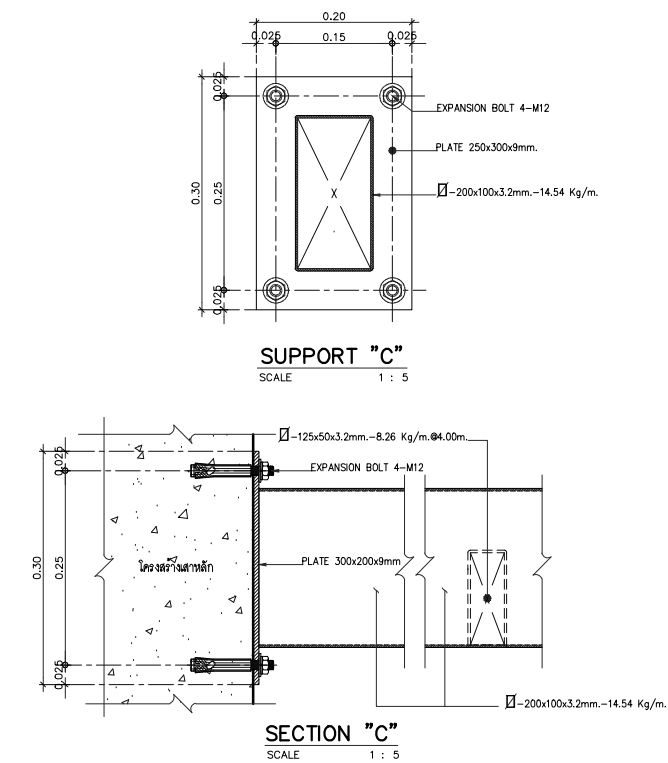


แปลนโครงหลังคาระดับยอดหลังคา ชั้นบน
ขนาดส่วน 1:100

REMARK :

(A) = \square -100x100x3.2mm.-9.52 Kg/m.
 (B) = \square -125x50x3.2mm.-8.26 Kg/m. @ 4.00 m.
 (C) = \square -200x100x3.2mm.-14.54 Kg/m.
 (D) = \square -200x50x3.2mm.-11.20 Kg/m.

เพื่อความถูกต้องของระยะและขนาดให้ยึดตามสภาพหน้างานอีกครั้ง



โครงการ ตกแต่งภายในอาคาร
โรงพยาบาลศูนย์การแพทย์มหาวิทยาลัยวลัยลักษณ์

ที่ตั้งโครงการ :
222 ต.ไทยบุรี อ.ท่าศาลา
จ.นครศรีธรรมราช

เจ้าของโครงการ :

โรงพยาบาลศูนย์การแพทย์
มหาวิทยาลัยวลัยลักษณ์

ผู้ออกแบบ

AREA CO., LTD.
111/1 Ladprao 25, Chankasom
Chachak, Bangkok 10700, Thailand
Tel. 02-518-1688-9 Fax. 02-518-1688

สถาปนิก

อดิสรณ์ ธรรม	ว-สถา.483
วิรัช นุญชัย	ส-สถา.2087
พชร ทัศนธรรมะสาร	ส-สถา.2088
ไพศาล ศิริชัยวงศ์	ภ-สถา.6725
ณัฐพร คังธิ์	ภ-สถา.18807

ตกแต่งภายใน

สมมติ ศิเรศวร	ว-สถา.132
วิภา วท้อมาก	
อิสสระ ชูวรินทร์	ภ-สถา.69

วิศวกรโครงสร้าง

ศิริก สิมัง	ต. 1760
เสฐา ศาสนนันท์	รศ. 13670

วิศวกรเครื่องกล

ณัฐพล ปะธานศรี	ศก. 3352
ภักตร์ ไกรวิมลพงษ์	ศก. 3962
ยศุส สันตะโกล	

วิศวกรไฟฟ้า

พวประเสริฐ เตะมะเมือล	สถา. 2558
-----------------------	-----------

วิศวกรสุขาภิบาล

ประมุข ปรางมุข	ศส. 271
----------------	---------

วิศวกรสิ่งแวดล้อม

เสฐา ศาสนนันท์	ศส. 436
----------------	---------

ผู้รับจ้าง

POWER LINE ENGINEERING PUBLIC COMPANY LIMITED
บริษัท พาวเวอร์ไลน์ วิศวกรรม จำกัด (มหาชน)
2 ซอยสุขุมวิท 81 (ซอยสุขุมวิท 81) Bangkok, Thailand
TEL. 332-0145 (1st Line) TEL/FAX : (662) 311-0851

วิศวกรโยธา :

นาย สมภท ศิษงอก	ศส. 7391
นาย จันทพันธ์ วสุดี	ศส. 1010

สถาปนิก :

นาย แสงเทียน แสงทอง	ศส. 2320
---------------------	----------

วิศวกรเครื่องกล :

นาย ปัทมณ ฤทธิ	ศส. 433
----------------	---------

วิศวกรไฟฟ้า :

นาย พีระพล เกาเอิน	ศส. 528
--------------------	---------

REFERENCE DWG. NO.
SHOP DRAWINGS

รายการแก้ไขแบบ

เลขที่	วันที่	รายละเอียด
-	-	-
-	-	-
-	-	-

NOTE

- ALL DIMENSIONS ARE IN METER UNLESS OTHERWISE INDICATED
- NO DIMENSION SHALL BE SCALED
- ALL DRAWINGS ARE THE PROPERTY OF THE AREA CO., LTD AND CAN NOT BE USED REPRODUCED OR DUPLICATED WITHOUT PERMISSION

ผู้ออกแบบ : **ชัชวาลย์ ชัยกุล** (สถา.)
 ชื่อแบบ : **แปลนโครงหลังคาระดับยอดหลังคา ชั้นกลาง-ชั้นบน**
 ผู้เขียน : **ศิริพร พิพัฒน์พิทยกุล**
 ผู้ตรวจสอบ : **นิพนธ์ จินดาดี**
 วันที่ : 24/06/64
 มาตรฐาน : AI-1:125, A3-1:250
 แก้ไข : 01
 จำนวนแผ่นรวม : 04
 2/4
 รหัสแบบ : SH-A-S-02

สถาปนิก

อดิสรณ์ ตรีวิทย์	ว-สถา.483
วิรัช นุชวิชัย	ส-สถา.2087
พชร ภิรมย์ประสาร	ส-สถา.2088
ไพศาล ศิวศิริวงศ์	ภ-สถา.6725
ณัฐพร คงชีพ	ภ-สถา.18807

ตกแต่งภายใน

สมมติ ศิวธรรม	ว-สถา.132
วินชา วงศ์อมภา	
อิสสระ ชูวัฒน์	ภ-สถา.69
ศุภิชัย พันธุ์คง	

วิศวกรโครงสร้าง

ดิเรก สิมัง	ต. 1760
เสฐา ศาสนันท์	ต. 13670

วิศวกรเครื่องกล

ณัฐท ประจักษ์	ต. 3352
ภิกษณ์ ไกรวิมลพงศ์	ต. 3962
ยศุข สิงะโกล	

วิศวกรไฟฟ้า

พวิมลศรี เสงี่ยมณีกุล	ต. 2558
-----------------------	---------

วิศวกรสุขาภิบาล

ประยูร ปาณสุข	ต. 271
---------------	--------

วิศวกรสิ่งแวดล้อม

เสฐา ศาสนันท์	ต. 436
---------------	--------

ผู้รับจ้าง

[Logo of PLE]

POWER LINE ENGINEERING PUBLIC COMPANY LIMITED
บริษัท พาวเวอร์ไลน์ วิศวกรรม จำกัด (มหาชน)
2 ซอยสุขุมวิท 11 (ซอยสุขุมวิท 11) ซอยสุขุมวิท 11/1 ซอยสุขุมวิท 11/1 ซอยสุขุมวิท 11/1
TEL. 02-4145 117 (Land) TELEFAX : 0662 311 0851

วิศวกรโยธา :
นาย สมภพ พิษมงคล ต.ช. 7391

สถาปนิก :
นาย จินตพัฒน์ วสุดี ต.ช. 1010

วิศวกรเครื่องกล :
นาย แสงเทียน แสงทอง ต.ช. 2320

วิศวกรไฟฟ้า :
นาย ปาณพณ เกตุหนู ต.ช. 433

วิศวกรสิ่งแวดล้อม :
นาย พิระพล เกาอ่อน ต.ช. 528

REFERENCE DWG. NO. :
SHOP DRAWINGS

รายการแก้ไขแบบ

เลขที่	วันที่	รายละเอียด
-	-	-
-	-	-
-	-	-
-	-	-

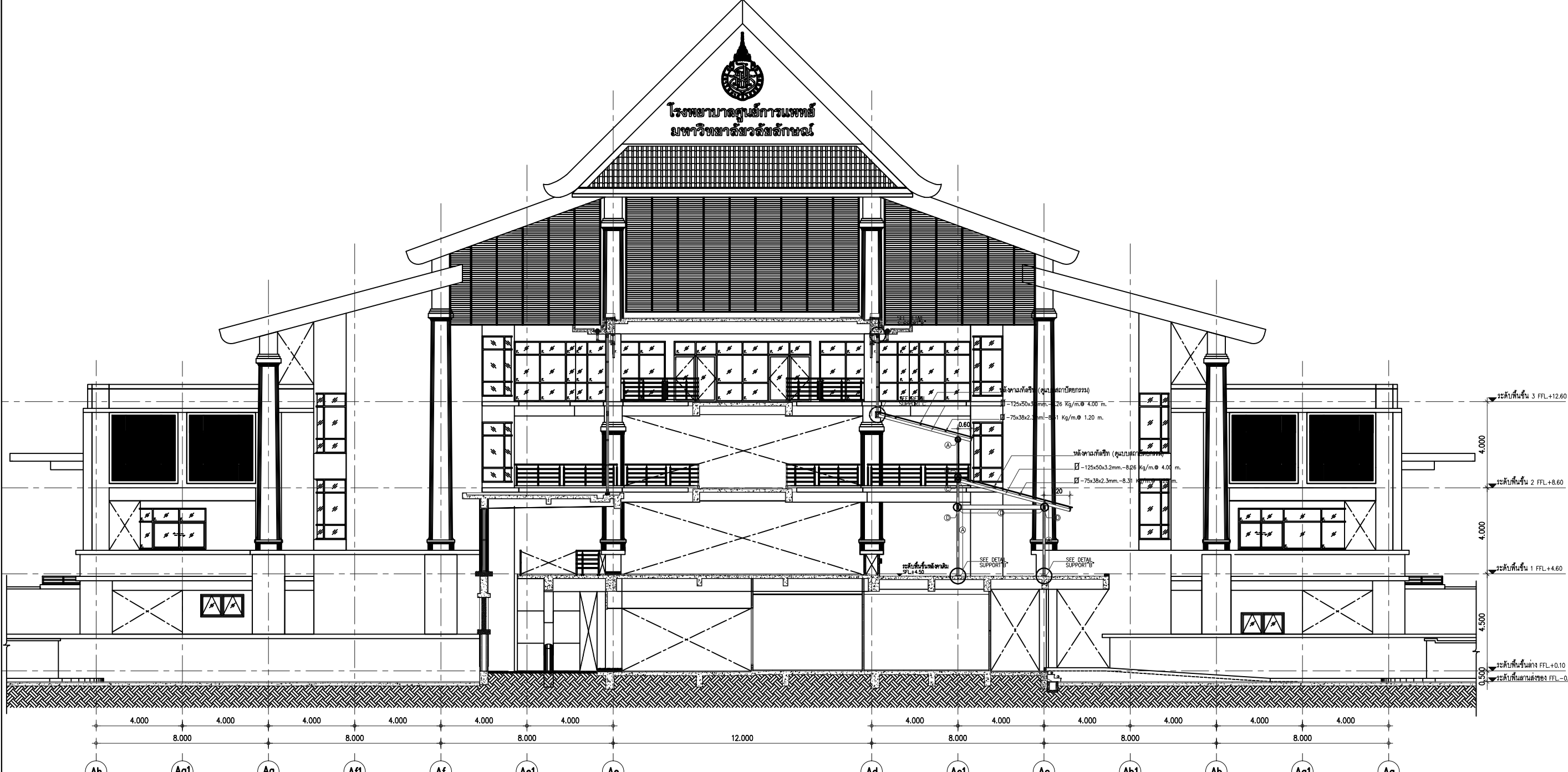
NOTE

- ALL DIMENSIONS ARE IN METERS UNLESS OTHERWISE INDICATED
- NO DIMENSIONS SHALL BE SCALED
- ALL DRAWINGS ARE THE PROPERTY OF THE AREA CO., LTD. AND CAN NOT BE USED REPRODUCED OR DUPLICATED WITHOUT PERMISSION

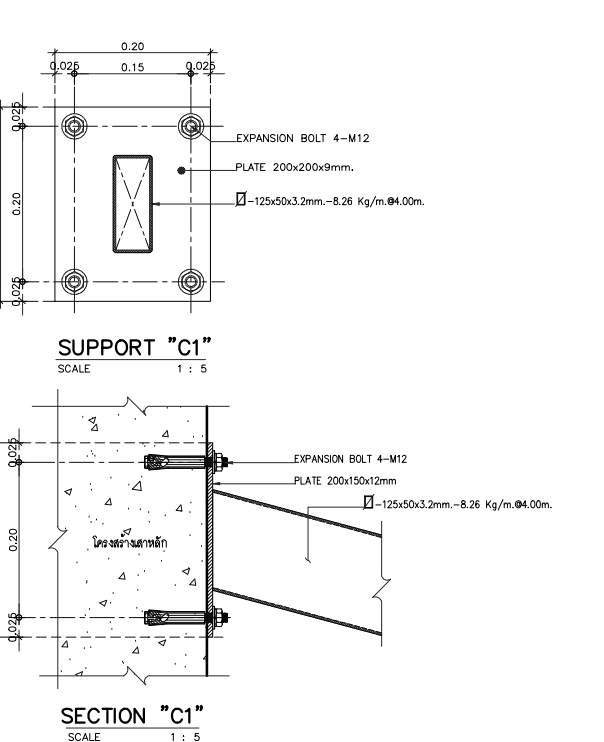
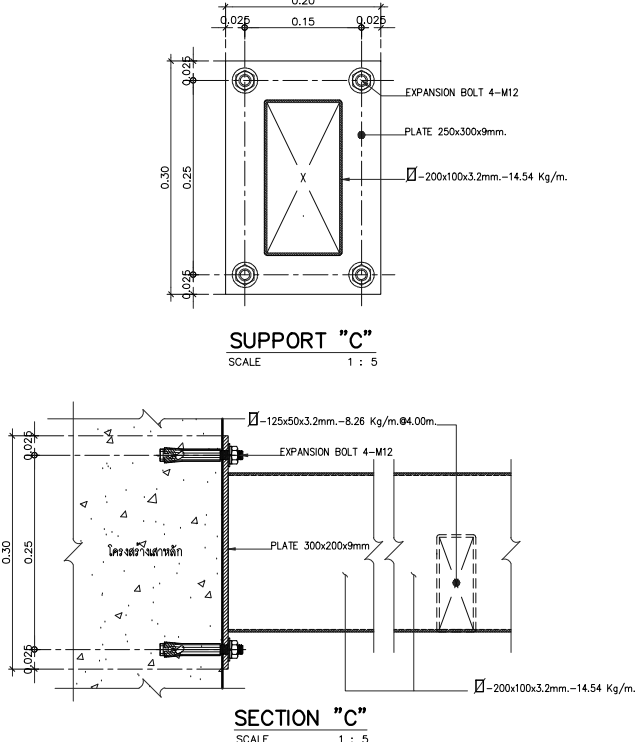
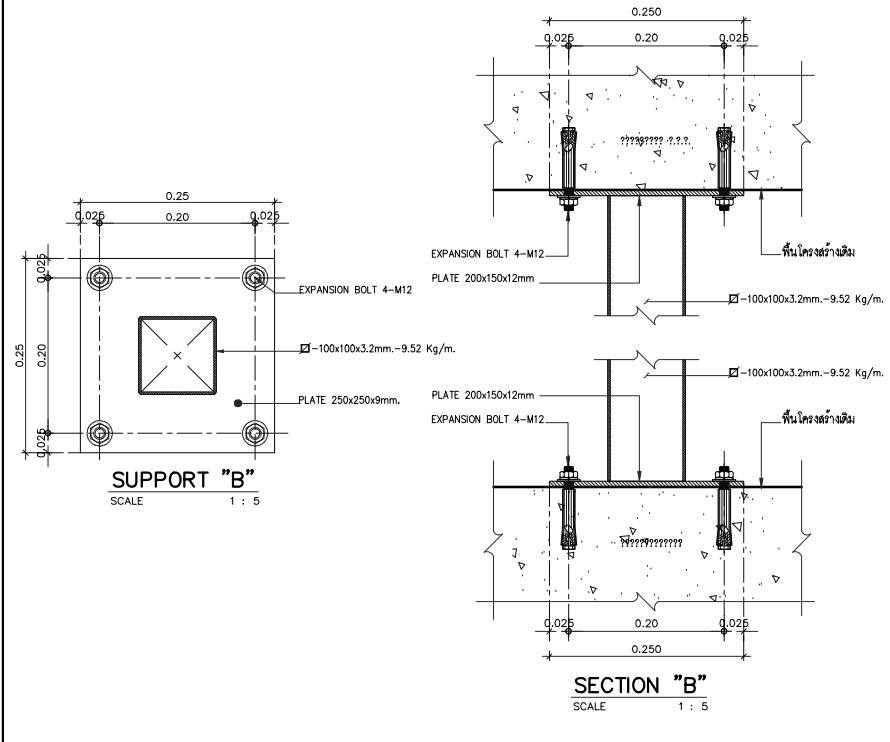
ชื่ออาคาร : **อาคารศูนย์การแพทย์ (อาคาร)**
ชื่อแบบ : **รูปดาดฟ้า 1**
ผู้เขียน : **ดิเรก สิมัง**
ผู้ตรวจสอบ : **เนวินทร์ จินดาดี**
วันที่ : 24/06/64
แก้ไข : 01
จำนวนแผ่นรวม : 04
3/4

ชื่อแบบ : **แบบยัด SUPPORT "C", "D", "D1"**
ผู้เขียน : **ดิเรก สิมัง**
ผู้ตรวจสอบ : **เนวินทร์ จินดาดี**
วันที่ : 24/06/64
แก้ไข : 01
จำนวนแผ่นรวม : 04
3/4

SH-A-S-03



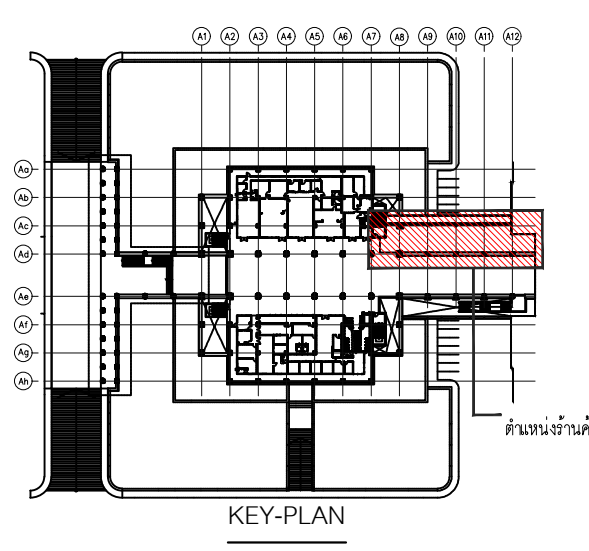
รูปดาดฟ้า 1
มาตราส่วน 1:100

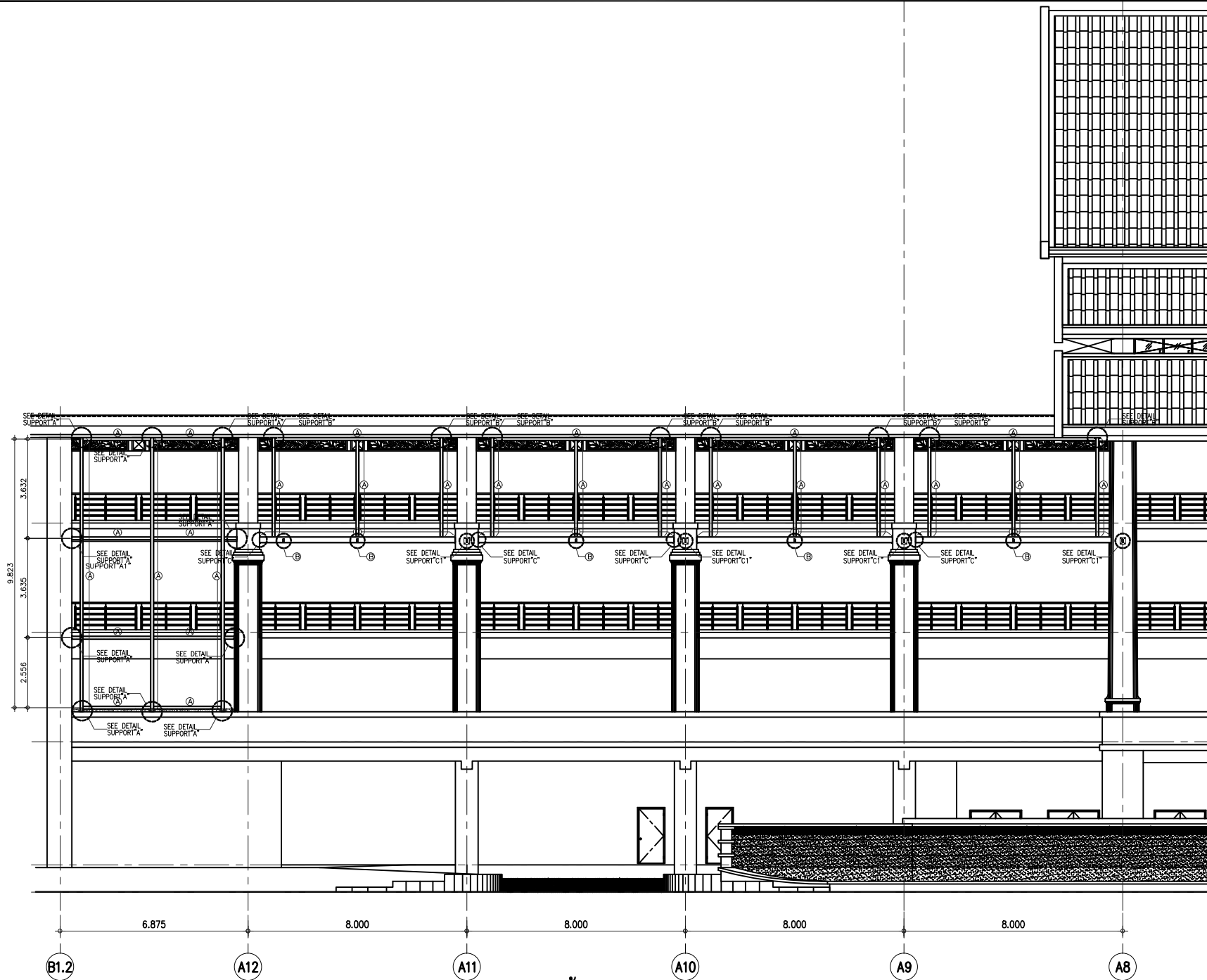


REMARK :

- (A) = 100x100x3.2mm.-9.52 Kg/m.
- (B) = 125x50x3.2mm.-8.26 Kg/m. @ 4.00 m.
- (C) = 200x100x3.2mm.-14.54 Kg/m.
- (D) = 200x50x3.2mm.-11.20 Kg/m.

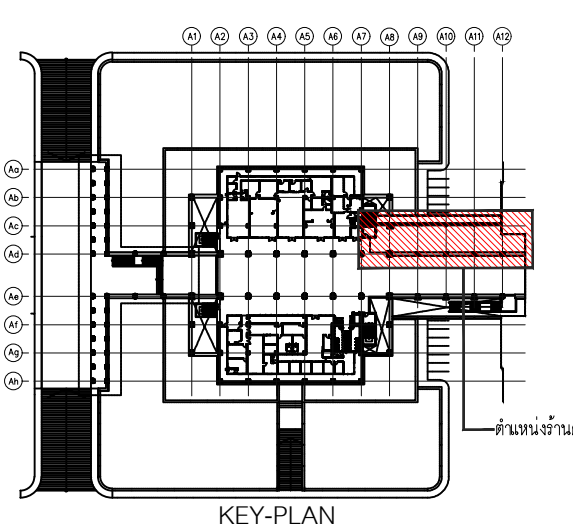
เพื่อความถูกต้องของระยะและขนาดให้ยึดตามสภาพหน้างานอีกครั้ง



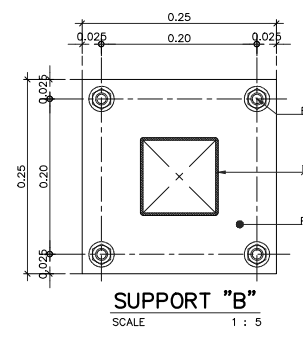


รูปด้าน 2
มาตราส่วน 1:100

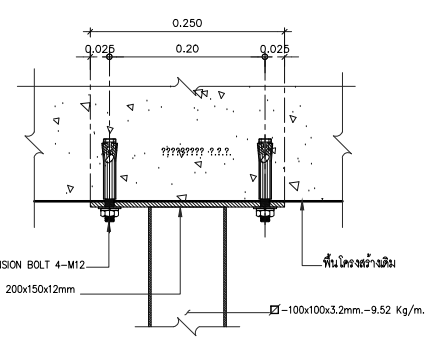
REMARK :
 (A) = \square -100x100x3.2mm.-9.52 Kg/m.
 (B) = \square -125x50x3.2mm.-8.26 Kg/m.@ 4.00 m.
 (C) = \square -200x100x3.2mm.-14.54 Kg/m.
 (D) = \square -200x50x3.2mm.-11.20 Kg/m.
 เพื่อความถูกต้องของระยะและขนาดให้ยึดตามสภาพหน้างานอีกครั้ง



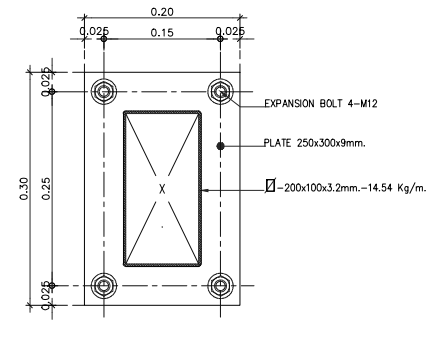
KEY-PLAN



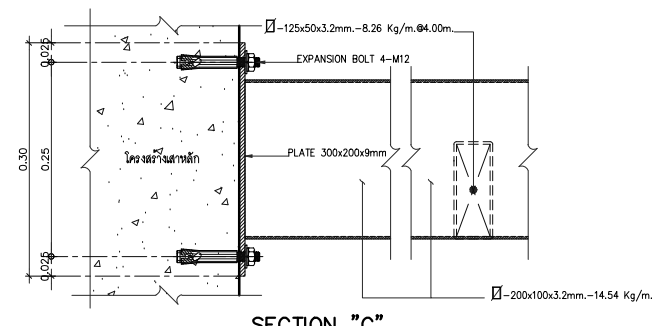
SUPPORT "B"
SCALE 1 : 5



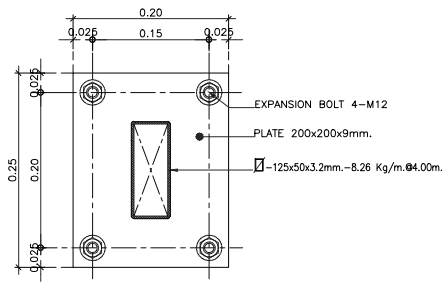
SECTION "B"
SCALE 1 : 5



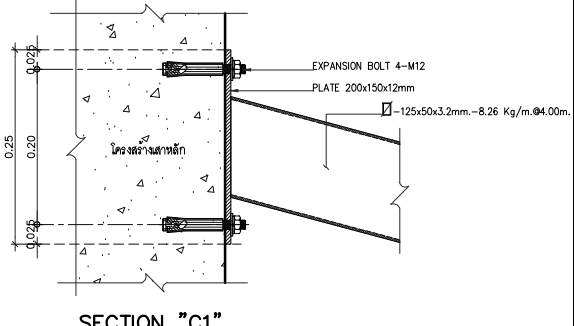
SUPPORT "C"
SCALE 1 : 5



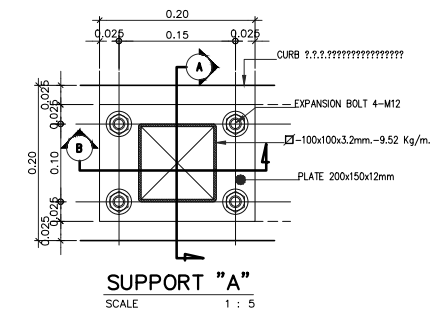
SECTION "C"
SCALE 1 : 5



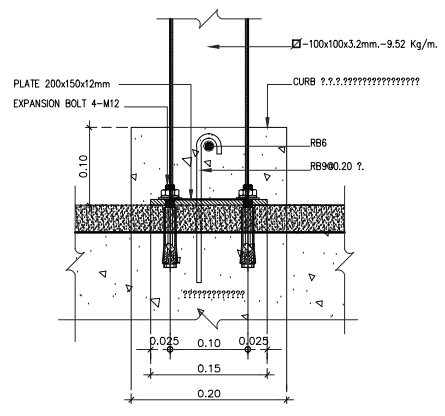
SUPPORT "C1"
SCALE 1 : 5



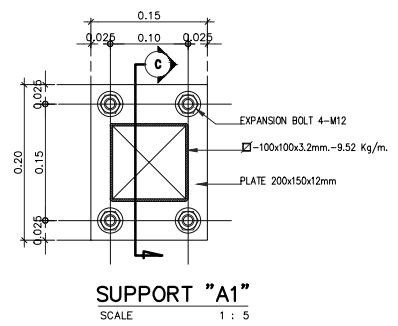
SECTION "C1"
SCALE 1 : 5



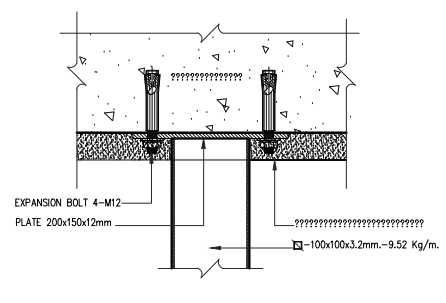
SUPPORT "A"
SCALE 1 : 5



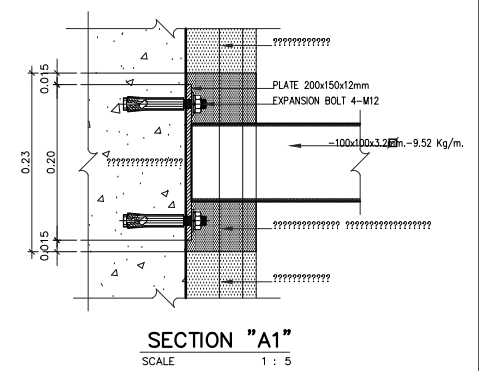
SECTION "A"
SCALE 1 : 5



SUPPORT "A1"
SCALE 1 : 5



SECTION "B"
SCALE 1 : 5



SECTION "A1"
SCALE 1 : 5

โครงการ ตกแต่งภายในอาคาร
 222 ต.ไทยบุรี อ.ท่าศาลา
 จ.นครศรีธรรมราช

ที่ตั้งโครงการ :
 222 ต.ไทยบุรี อ.ท่าศาลา
 จ.นครศรีธรรมราช

เจ้าของโครงการ :

โรงพยาบาลศูนย์การแพทย์
 มหาวิทยาลัยวลัยลักษณ์

ผู้ออกแบบ

 111/1 Ladprao 25, Chankasem
 Chachak, Bangkok 10700, Thailand
 Tel. 02-518-1688-9 Fax. 02-518-1688

สถาปนิก

อดิสรณ์ ตรีสุข	ว-สถ.483
วิรัช นุญนิตย์	ช-สถ.2087
พชัช ติธรรมประเสริฐ	ช-สถ.2088
ไพศาล ศิวินธุ์วงศ์	ภ-สถ.6725
ณัฐพร คงชีพ	ภ-สถ.18807

ตกแต่งภายใน

สมมติ ศิวินธุ์วงศ์	ว-สถ.132
วิภาชา วงศ์ทอง	
อิสสระ ชูวณิช	ภ-สถ.69
สุวิทย์ พิทักษ์	

วิศวกรโครงสร้าง

ศิริก สิลดง	ช. 1760
เสถียร ศานนันทน์	ช. 13670

วิศวกรเครื่องกล

ณัฐพล ประจักษ์	ช. 3362
ภิศรต์ ไกรวิเศษ	ช. 3662
ชุต สันตะโกล	

วิศวกรไฟฟ้า

พวิมลเสวี เตชะเมธิต์	ช. 2558
----------------------	---------

วิศวกรสุขาภิบาล

ประมุข ปราชญ์	ช. 271
---------------	--------

วิศวกรสิ่งแวดล้อม

เสถียร ศานนันทน์	ช. 436
------------------	--------

ผู้รับจ้าง

POWER LINE ENGINEERING PUBLIC COMPANY LIMITED
 บริษัท พาวเวอร์ไลน์ วิศวกรรม จำกัด (มหาชน)
 2 ซอยสุขุมวิท 81 (ซอยสุขุมวิท 81) กรุงเทพฯ, Thailand 10110
 TEL. 332-0145 (15 Lines) TELEFAX : (662) 311-0851

วิศวกรโยธา :

นาย สมศักดิ์ พันธ์มณี	ช. 7391
นาย จันทพันธ์ วสุดี	ช. 1010

สถาปนิก :

นาย เสงี่ยม แสงทอง	ช. 2320
--------------------	---------

วิศวกรเครื่องกล :

นาย ปัทม กฤษณ	ช. 433
---------------	--------

วิศวกรไฟฟ้า :

นาย พิรัชต์ เก้าอิน	ช. 528
---------------------	--------

REFERENCE DWG. NO.
 SHOP DRAWINGS

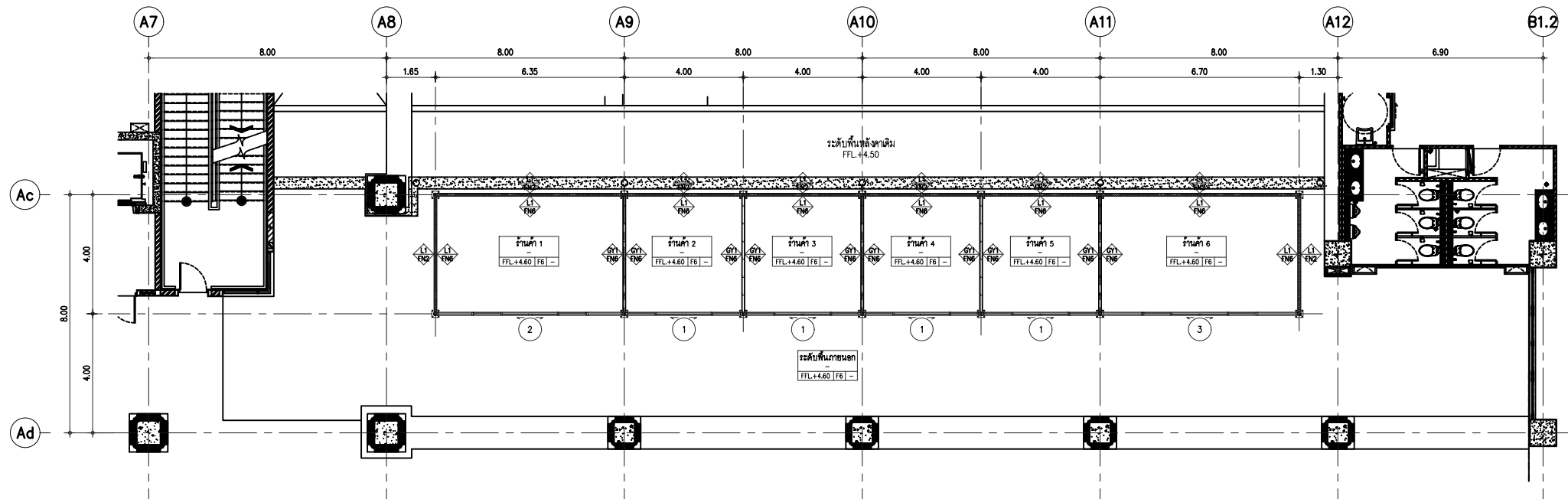
รายการแก้ไขแบบ

เลขที่	วันที่	รายละเอียด
-	-	-
-	-	-
-	-	-

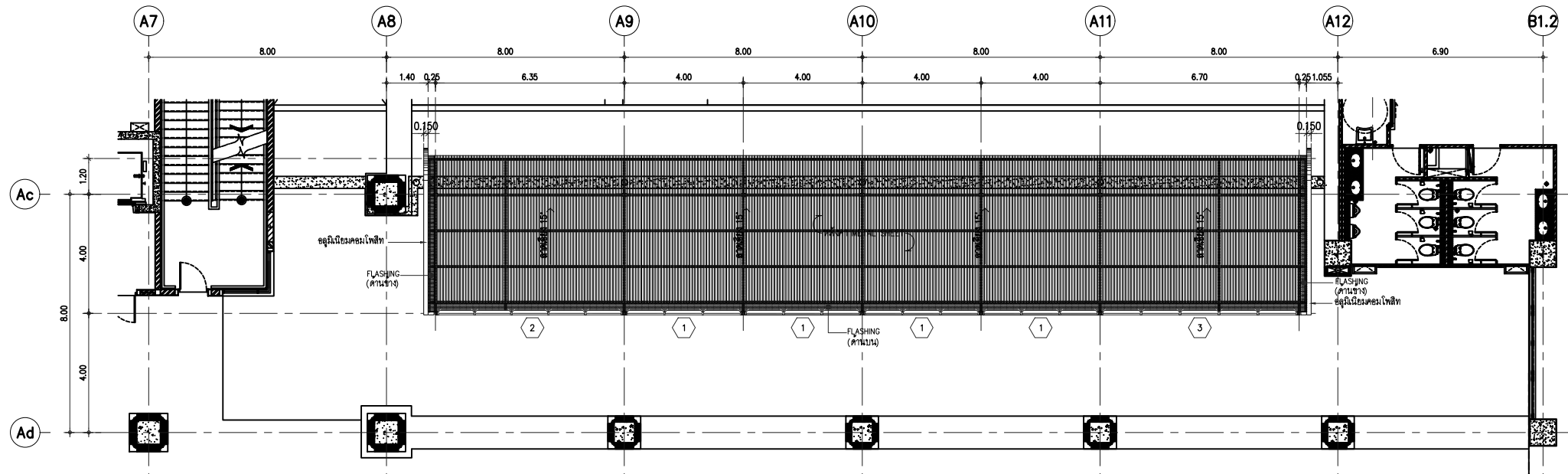
NOTE
 * ALL DIMENSIONS ARE IN METERS UNLESS OTHERWISE INDICATED
 * NO DIMENSION SHALL BE SCALED
 * ALL DRAWINGS ARE THE PROPERTY OF THE AREA CO., LTD AND CAN NOT BE USED REPRODUCED OR DUPLICATED WITHOUT PERMISSION

ชื่ออาคาร : **อาคารอำนวยการ (อาคาร)**
 ชื่อแบบ : **รูปด้าน 2**
 หมายเลข SUPPORT "A","B","C","D","E"
 ผู้เขียน : **ติพิพร พิพัฒน์พิทยกุล**
 ผู้ตรวจสอบ : **เนวินทร์ จินดาดี**
 วันที่ : 24/06/64
 4/4

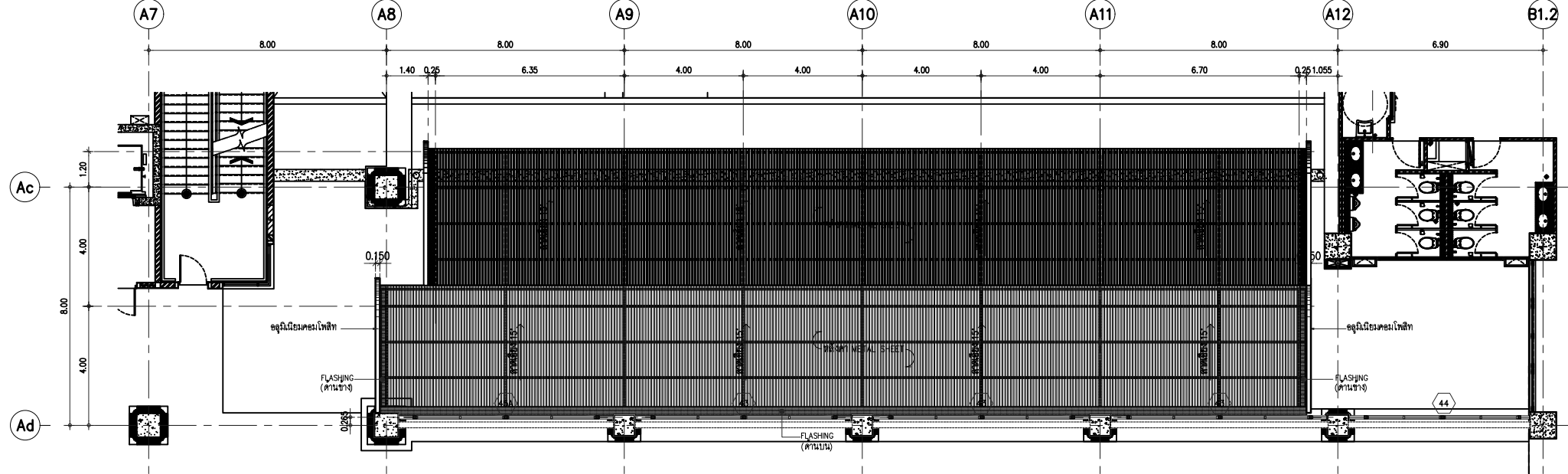
ชื่อช่าง : **ช. 01**
 จำนวนแบบรวม : 04
 รหัสแบบ : **SH-A-S-04**



แปลนพื้น (ชั้น 1)
มาตราส่วน 1:100



แปลนหลังคา (ชั้นล่าง)
มาตราส่วน 1:100



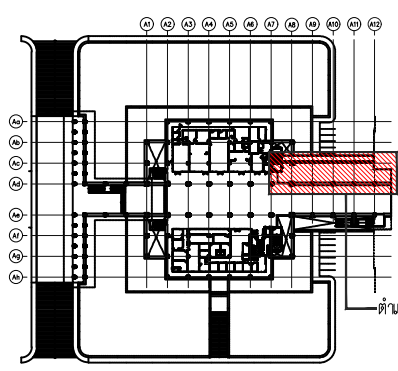
แปลนหลังคา (ชั้นบน)
มาตราส่วน 1:100

FLOOR FINISHING MATERIAL	
F3A	ปูกระเบื้องแกรนิต (สีเทา) ขนาด 24" x 24" ชนิดผิวมัน
F4	ปูกระเบื้องแกรนิต (สีเทา) ขนาด 24" x 24" ชนิดผิวมัน
F6	ปูกระเบื้องแกรนิต (สีเทา) ขนาด 24" x 24" ชนิดผิวมัน
F6.1	ปูกระเบื้องแกรนิต (สีเทา) ขนาด 24" x 24" ชนิดผิวมัน
F19	ปูกระเบื้องแกรนิต ขนาด 0.40x0.40x0.12 ซม. ชนิดผิวมัน
F38	กระเบื้องเคลือบสีเทา ขนาด 15.0x15.0 ซม. ชนิดผิวมัน

WALL STRUCTURE MATERIAL	
1	อิฐกลู่วังขนาด 2 นิ้ว สูง 2 นิ้ว ความหนาผนัง 0.10 ม.
2	อิฐกลู่วังขนาด 2 นิ้ว สูง 2 นิ้ว ความหนาผนัง 0.20 ม.
3	คอนกรีตเสริมเหล็ก
4	คอนกรีตมวลเบา (ขนาดสูง 22) ฉาบปูนสีน้ำตาล สีขาว ความหนาผนัง 0.10 ม.
5	คอนกรีตมวลเบา (ขนาดสูง 22) ฉาบปูนสีน้ำตาล สีขาว ความหนาผนัง 0.20 ม.
6	โครงสร้างเหล็ก ทุบลูกเหล็ก ทุบลูกเหล็ก ขนาด 12 มม. ฉาบอะลูมิเนียม
7	โครงสร้างเหล็ก ทุบลูกเหล็ก ทุบลูกเหล็ก ขนาด 12 มม. ฉาบอะลูมิเนียม

WALL FINISHING MATERIAL	
1	ฉาบปูนสีเทา หนา 1.5 ซม. ภายนอก
2	ฉาบปูนสีเทา หนา 1.5 ซม. ภายใน
3	ปูกระเบื้องแกรนิต (สีเทา) ขนาด 24" x 24"


SKIRTING FINISHING MATERIAL	
S8	PVC หนาสูง 0.10 ม.
S9	อิฐดินเผา
D	ปูนฉาบ (ตามผนังภายนอก)




KEY-PLAN

โครงการ ตกแต่งภายในอาคาร
โรงพยาบาลศูนย์การแพทย์มหาวิทยาลัยวลัยลักษณ์

ที่ตั้งโครงการ :
222 ต.ไทยบุรี อ.ท่าศาลา
จ.นครศรีธรรมราช

เจ้าของโครงการ :

 โรงพยาบาลศูนย์การแพทย์
มหาวิทยาลัยวลัยลักษณ์

ผู้ออกแบบ

 AREA CO., LTD.
 111/1 Ladprao 25, Chuchok, Bangkok 10700, Thailand
 Tel. 02-619-7888-9 Fax. 02-619-7886

สถาปนิก	ช่างเขียน	ช่างคำนวณ
องกรณ์ ตรีสุข	ว-ศร.483	
นงษ์ บุญนิษฐ์	ศ-ศร.2087	
พรชิต ภิรมประเสริฐ	ศ-ศร.2088	
ไพศาล ศิริเจริญวงศ์	ภ-ศร.6725	
ณัฐพงศ์ ศรีธวัช	ภ-ศร.18807	

ตกแต่งภายใน	ช่างเขียน	ช่างคำนวณ
สมศักดิ์ ศรีแสงธรรม	ว-ศร.132	
วันชา วงศ์ทองมาก		
อิสสระ ชูวงษ์	ภ-ศร.69	
ศุภศิษฐ์ พันธุ์คง		


วิศวกรโครงสร้าง	ช่างเขียน	ช่างคำนวณ
ดิเรก สิมตง	ศร. 1760	
เสฐธา ศาสนันท์	ศร. 13670	

วิศวกรเครื่องกล	ช่างเขียน	ช่างคำนวณ
ณัฐพล ประจักษ์	ศร. 3352	
ภักธพงศ์ ไกรธินนท์	ศร. 3962	
อชุต สันตะโก		

วิศวกรไฟฟ้า	ช่างเขียน	ช่างคำนวณ
พรประเสริฐ เจริญศิลป์	ศร. 2558	

วิศวกรสุขาภิบาล	ช่างเขียน	ช่างคำนวณ
ประมุข ประมุข	ศร. 271	

วิศวกรสิ่งแวดล้อม	ช่างเขียน	ช่างคำนวณ
เสฐธา ศาสนันท์	ศร. 436	

ผู้รับจ้าง

POWER LINE ENGINEERING PUBLIC COMPANY LIMITED
 บริษัท พาวเวอร์ไลน์ วิศวกรรม จำกัด (มหาชน)
 2 ซอยสุขุมวิท 81 (ซอยสุขุมวิท 81) ถนนสุขุมวิท แขวงคลองเตย เขตคลองเตย กรุงเทพฯ 10110
 TEL. 332-0145 (15 Lines) TELEFAX. (062) 311-0851

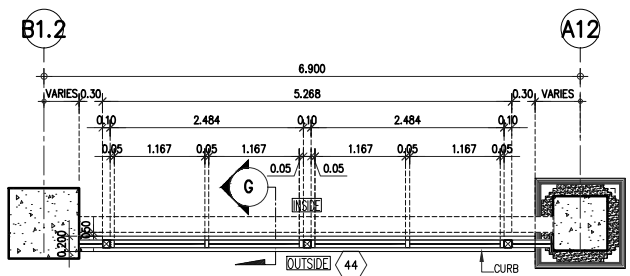
วิศวกรโยธา	ช่างเขียน	ช่างคำนวณ
นาย สมภพ พิษงอก	ศร. 7391	
สถาปนิก		
นาง จันทรพิท วุฑูดี	ศร. 1010	
วิศวกรเครื่องกล		
นาย แสงเทียน แสงทอง	ศร. 2320	
วิศวกรไฟฟ้า		
นาย ปัทมณ ฤทธิ	ศร. 433	
วิศวกรสิ่งแวดล้อม		
นาย พิระพล เกาเอ็น	ศร. 528	

REFERENCE DWG. NO.
SHOP DRAWINGS

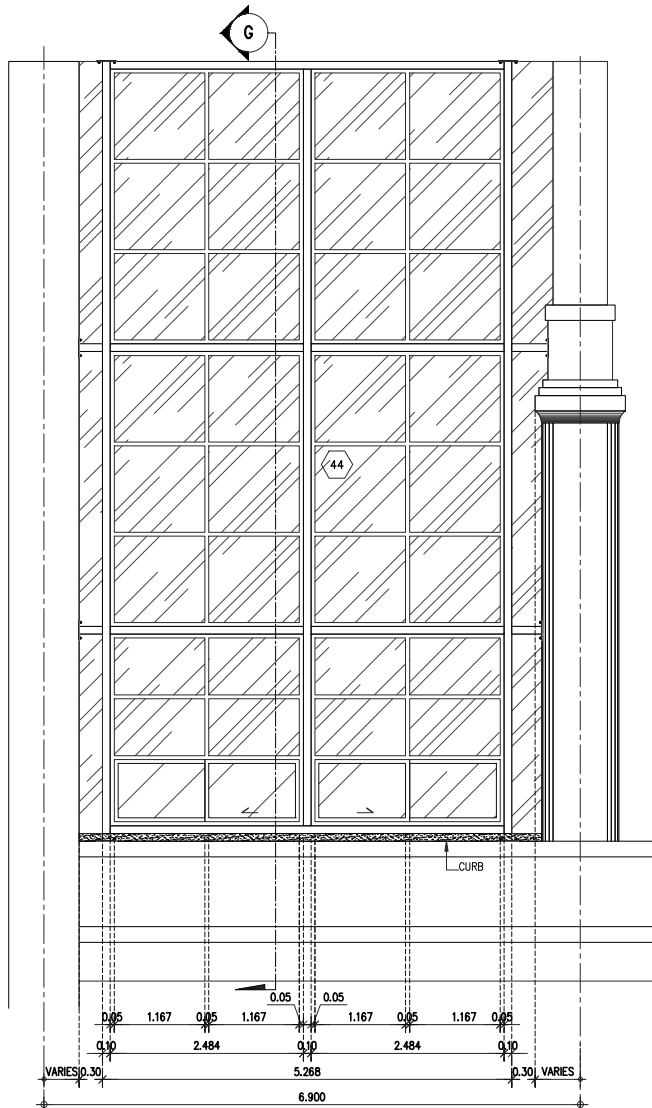
รายการแก้ไขแบบ	วันที่	รายละเอียด

NOTE
 • ALL DIMENSIONS ARE IN METER UNLESS OTHERWISE SPECIFIED
 • NO DIMENSION SHALL BE SCALE
 • ALL DRAWINGS ARE THE PROPERTY OF THE AREA CO., LTD. AND CAN NOT BE USED REPRODUCED OR DUPLICATED WITHOUT PERMISSION

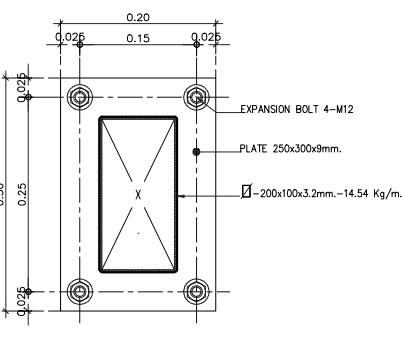
ผู้ออกแบบ : **สถาปนิก (สถาป)**
 ชื่อแบบ : **แปลนพื้น (ชั้น 1)**
แปลนหลังคา (ชั้นล่าง, ชั้นบน)
 ผู้เขียน : **ดิเรก สิมตง**
 ผู้ตรวจสอบ : **นงษ์ บุญนิษฐ์**
 วันที่ : 24/06/64
 มาตรฐาน : AI-1:125, A3-1:250
 แกะ : 01
 จำนวนแผ่นรวม : 05
 1/5
SH-A-AR-01



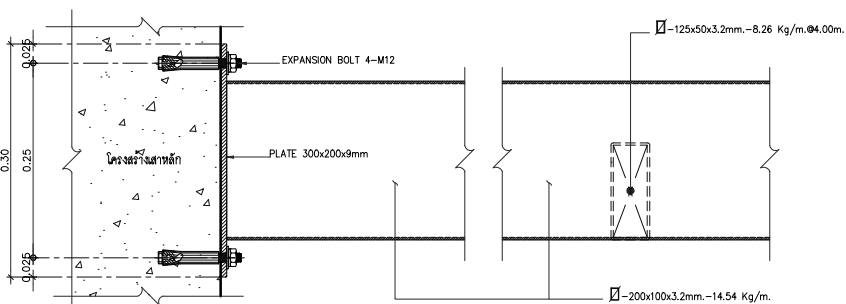
แปลนขยาย 2
มาตรฐาน 1:50
(ผนังกระจก-อลูมิเนียม)



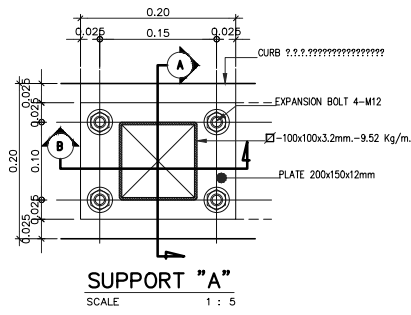
รูปด้านขยาย 2
มาตรฐาน 1:50
(ผนังกระจก-อลูมิเนียม)



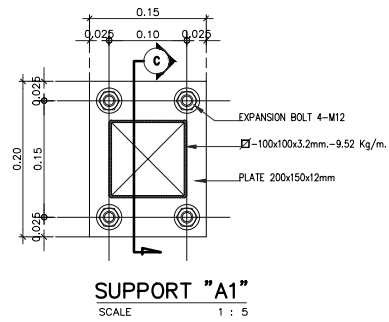
SUPPORT 'C'
SCALE 1 : 5



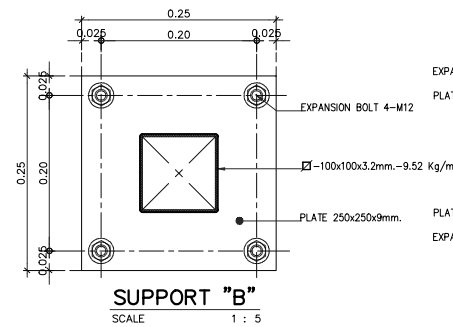
SECTION 'C'
SCALE 1 : 5



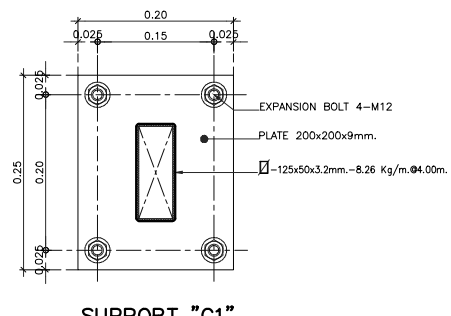
SUPPORT 'A'
SCALE 1 : 5



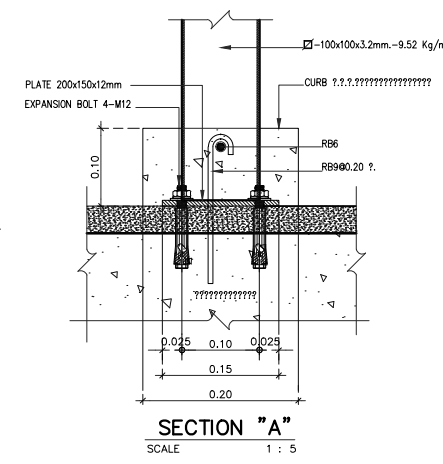
SUPPORT 'A1'
SCALE 1 : 5



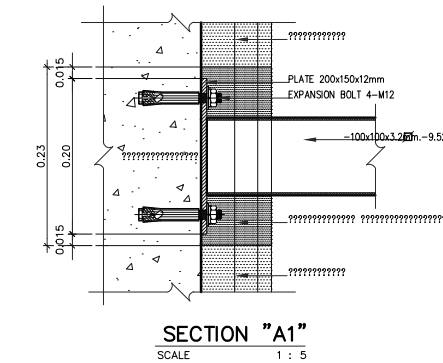
SUPPORT 'B'
SCALE 1 : 5



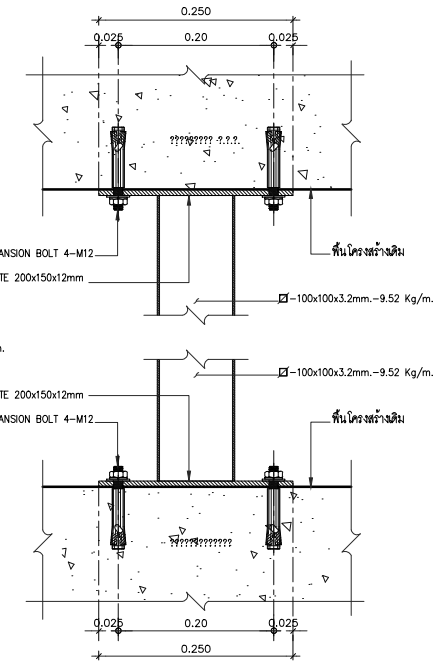
SUPPORT 'C1'
SCALE 1 : 5



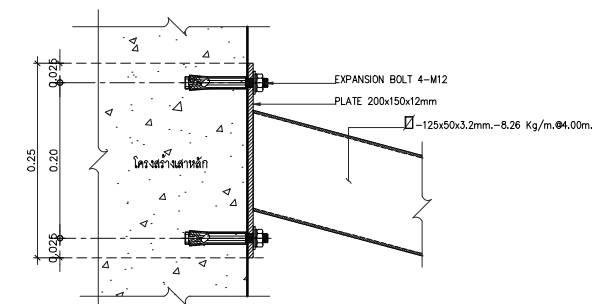
SECTION 'A'
SCALE 1 : 5



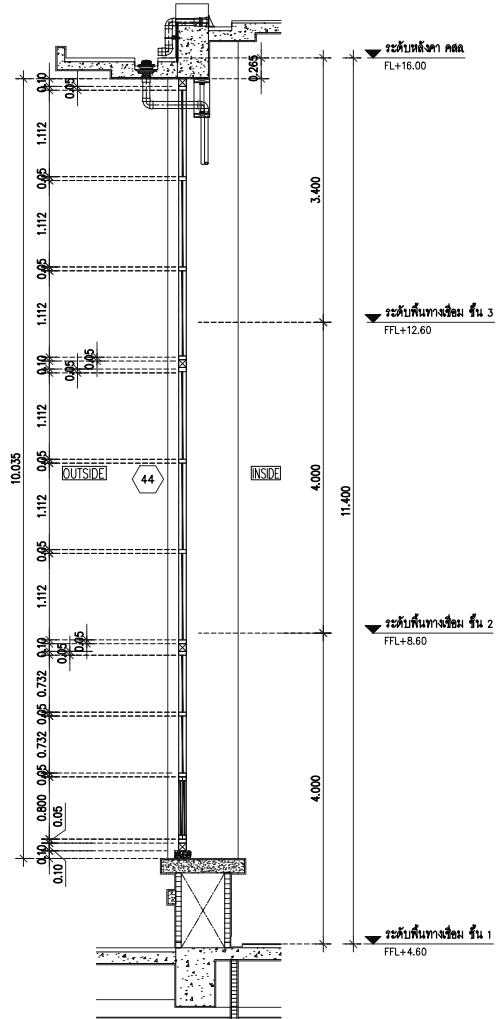
SECTION 'A1'
SCALE 1 : 5



SECTION 'B'
SCALE 1 : 5



SECTION 'C1'
SCALE 1 : 5



รูปตัดขยาย G
มาตรฐาน 1:50
(ผนังกระจก-อลูมิเนียม)

โครงการ ตกแต่งภายในอาคาร
โรงพยาบาลศูนย์การแพทย์มหาวิทยาลัยวลัยลักษณ์

ที่ตั้งโครงการ :
222 ต.ไทยบุรี อ.ท่าศาลา จ.นครศรีธรรมราช

เจ้าของโครงการ :

โรงพยาบาลศูนย์การแพทย์
มหาวิทยาลัยวลัยลักษณ์

ผู้ออกแบบ

AREA CO., LTD.
111/1 Ladprao 25, Chonkrakom Chulachok, Bangkok 10700, Thailand
Tel. 02-619-7889-5 Fax. 02-619-7886

สถาปนิก
องกรณ์ ตราชู 2-50.483
นชชี่ บุญนิตย์ 5-50.2087
พชชี่ ศิริธรรมประสาร 5-50.2088
ไพศาล ศิริชัยวัฒน์ 6-50.6725
นัฐพงศ์ คงริศ 6-50.18807

ตกแต่งภายใน
ธนดิ ศิเรศวรรม 2-50.132
วันชา วงศ์ทองมาก
อิสสระ ชูวงษ์ 6-50.69

วิศวกรโครงสร้าง
ศิริกร สิงดง 25.1760
เสฐธา ศาสนนันทน์ 25.13670

วิศวกรเครื่องกล
ณัฐพล ประชาเสวี 25.3352
ภัทรพงศ์ ไกรวัฒนาพงศ์ 25.3962
อชุต สันตะโกทอง

วิศวกรไฟฟ้า
พรประเสริฐ เตะตะนิตย์ 25.58

วิศวกรสุขาภิบาล
ประมุข ประมุข 25.271

วิศวกรสิ่งแวดล้อม
เสฐธา ศาสนนันทน์ 25.436

ผู้รับจ้าง

POWER LINE ENGINEERING PUBLIC COMPANY LIMITED
บริษัท พาวเวอร์ไลน์ วิศวกรรม จำกัด (มหาชน)
2 ซอยสุขุมวิท 11 (ซอยสุขุมวิท 11) ซอยสุขุมวิท 11/1 แขวงคลองเตย เขตคลองเตย กรุงเทพฯ 10110
TEL. 332-0145 (15 Lines) TELEFAX. (0662) 311-0851

วิศวกรโยธา : นาย สมภพ พิษงอก 25.7391
สถาปนิก : นาย จันทกรพิท วสุดี 25.1010
วิศวกรเครื่องกล : นาย แสงเทียน แสงทอง 25.2320
วิศวกรไฟฟ้า : นาย ปัทมณ ฤทธิ 25.433
วิศวกรสิ่งแวดล้อม : นาย ศิระพล เกาฮ่อน 25.528

REFERENCE DWG. NO.
SHOP DRAWINGS

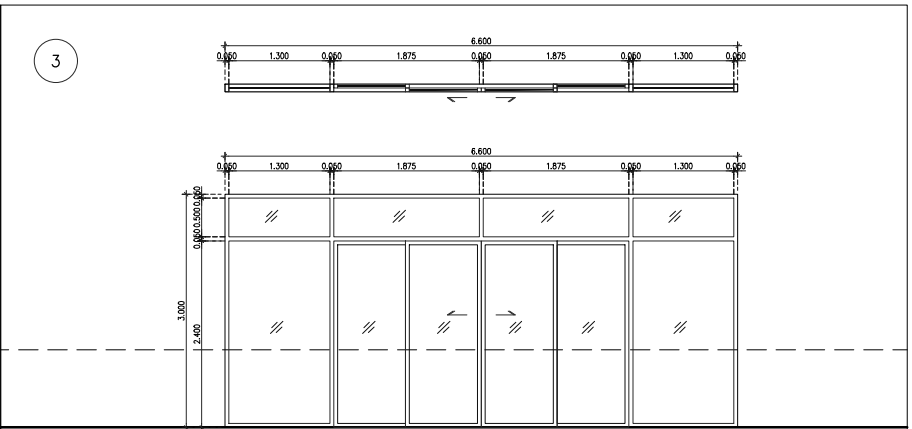
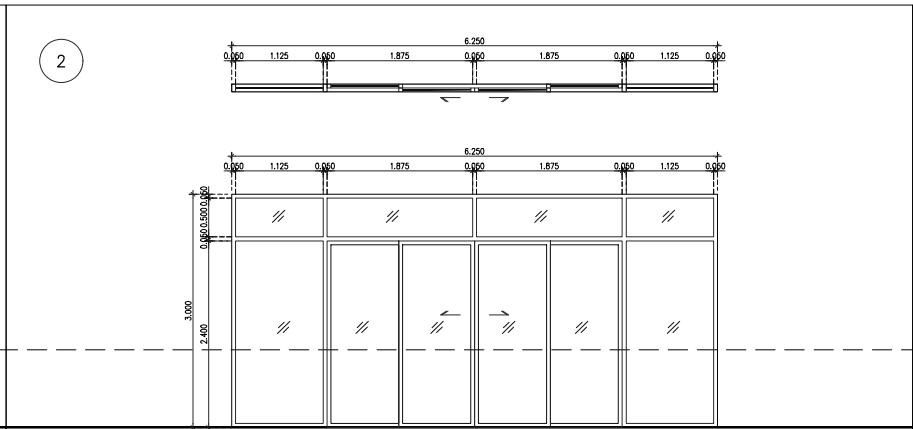
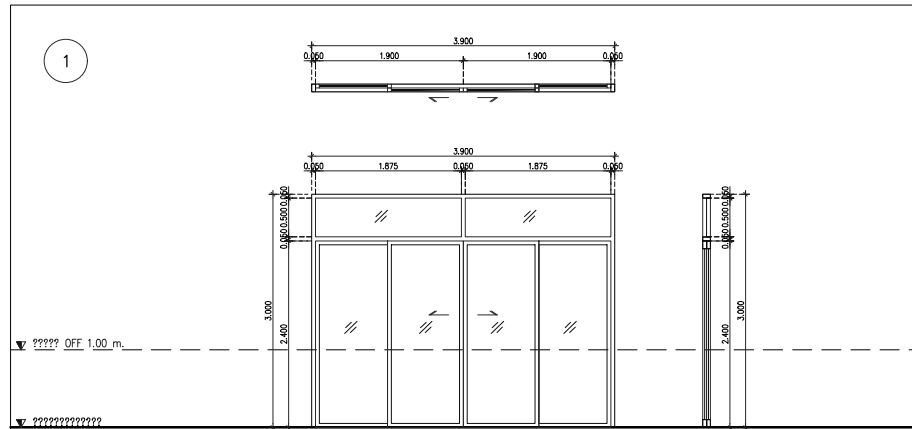
รายการแก้ไขแบบ
เลขที่ วันที่ รายละเอียด

NOTE
• ALL DIMENSIONS ARE IN METER UNLESS OTHERWISE SPECIFIED
• NO DIMENSION SHALL BE SCALE
• ALL DRAWINGS ARE THE PROPERTY OF THE AREA CO., LTD. AND CAN NOT BE USED REPRODUCED OR DUPLICATED WITHOUT PERMISSION

ผู้ออกแบบ : **ชัชวาลย์ อักษร (ชัชวาล)**
ชื่อแบบ : **แปลนขยาย ผนังกระจก 2**
แบบขยาย SUPPORT 'A', 'B', 'C1'

ผู้เขียน : ศิทธิพงษ์ พิพัฒน์พิทยกุล
ผู้ตรวจสอบ : นรินทร์ จินดาดี
วันที่ : 24/06/64
แก้ไข : 01
จำนวนแผ่นรวม : 05
วันที่ : 24/06/64
รหัสแบบ : SH-A-AR-04

4/5



รายละเอียดประตู

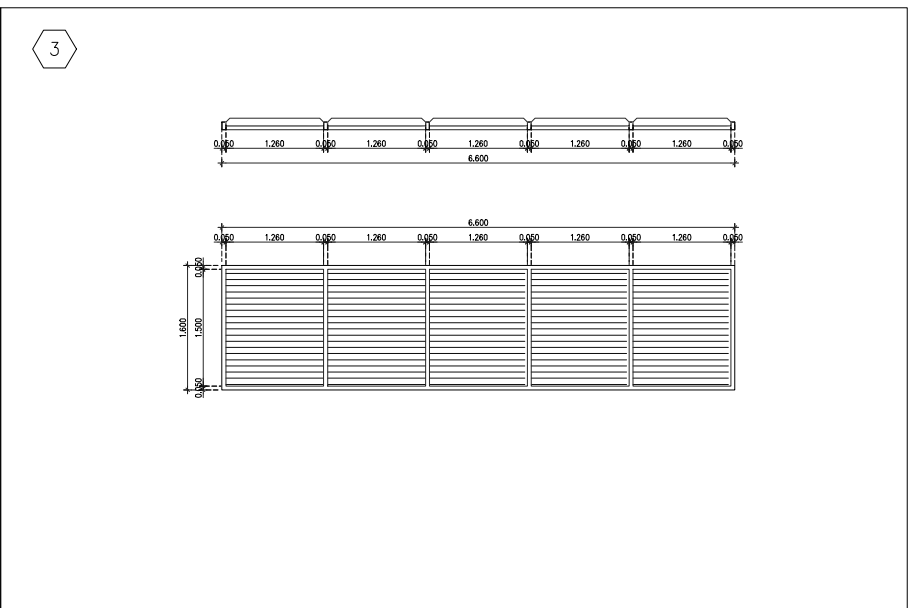
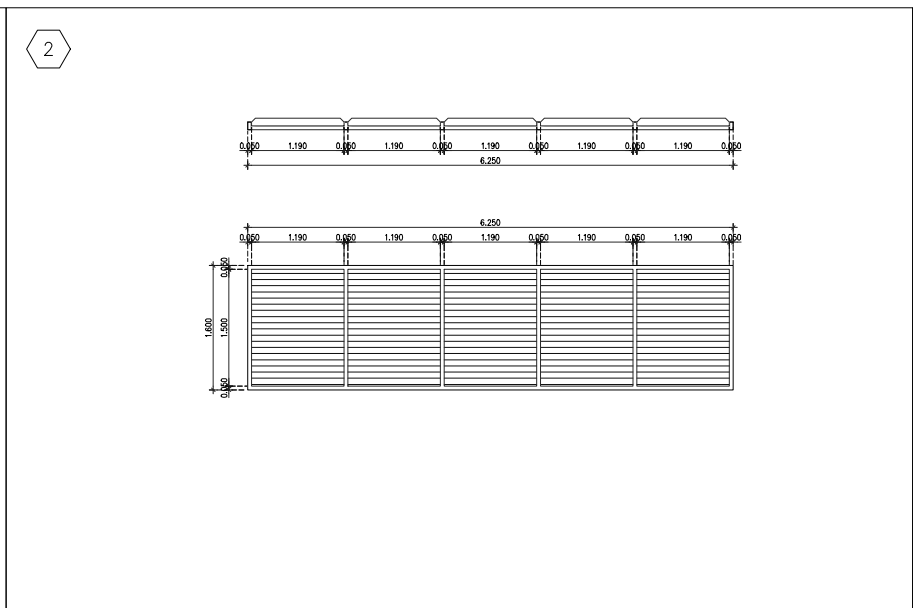
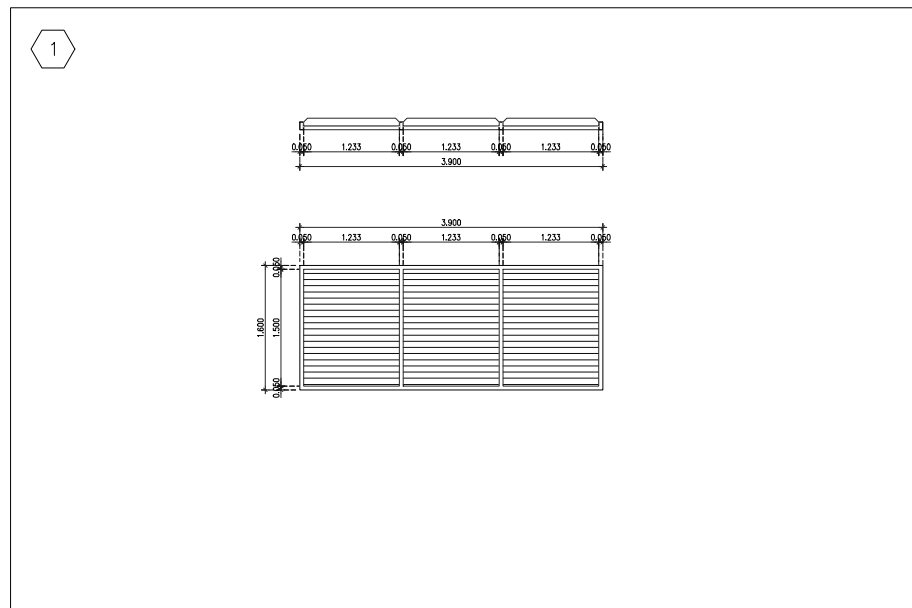
รายละเอียดประตู

รายละเอียดประตู

???????	
????????	????????????????????+????????????????
????	?????????????? N.A. ??? 1.80 ??.
????????	?????????????? N.A. ??? 1.80 ??.
???????	?????????????? ??? 6 ??
???????	002-02 CENZA
???????	BR-200-S CENZA
???????	002-02 CENZA

?????????	
???????????	????????????????????+????????????????
?????	?????????????? N.A. ??? 1.80 ??.
?????????	?????????????? N.A. ??? 1.80 ??.
???????	?????????????? ??? 6 ??
???????	002-02 CENZA
???????	BR-200-S CENZA
???????	002-02 CENZA

?????????	
???????????	????????????????????+????????????????
?????	?????????????? N.A. ??? 1.80 ??.
?????????	?????????????? N.A. ??? 1.80 ??.
???????	?????????????? ??? 6 ??
???????	002-02 CENZA
???????	BR-200-S CENZA
???????	002-02 CENZA



รายละเอียดประตู

รายละเอียดประตู

รายละเอียดประตู

?????????	
???????????	บานเหล็กตีตาย
?????	อลูมิเนียม สีธรรมชาติ หน้า 2.0 มม.
?????????	อลูมิเนียม สีธรรมชาติ หน้า 2.0 มม.
?????????	เหล็กอลูมิเนียม สีธรรมชาติ หน้า 1.5 มม.
????????????????????	-
?????????	-

?????????	
???????????	บานเหล็กตีตาย
?????	อลูมิเนียม สีธรรมชาติ หน้า 2.0 มม.
?????????	อลูมิเนียม สีธรรมชาติ หน้า 2.0 มม.
?????????	เหล็กอลูมิเนียม สีธรรมชาติ หน้า 1.5 มม.
????????????????????	-
?????????	-

?????????	
???????????	บานเหล็กตีตาย
?????	อลูมิเนียม สีธรรมชาติ หน้า 2.0 มม.
?????????	อลูมิเนียม สีธรรมชาติ หน้า 2.0 มม.
?????????	เหล็กอลูมิเนียม สีธรรมชาติ หน้า 1.5 มม.
????????????????????	-
?????????	-

โครงการ ตกแต่งภายในอาคาร
โรงพยาบาลศูนย์การแพทย์มหาวิทยาลัยวลัยลักษณ์

ที่ตั้งโครงการ :
222 ต.ไทยบุรี อ.ท่าศาลา
จ.นครศรีธรรมราช

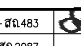
เจ้าของโครงการ :

โรงพยาบาลศูนย์การแพทย์
มหาวิทยาลัยวลัยลักษณ์

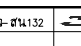
ผู้ออกแบบ

area.co.th
AREA CO., LTD.
111/1 Ladprao 25, Chankasom
Chachak, Bangkok 10900, Thailand
Tel. 02-519 7889-5 Fax. 02-519 7884

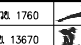
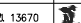
สถาปนิก

องกรณ์ ตรีชู	ว-ศด.483	
นงษ์ บุญนิช	ศ-ศด.2087	
พริศ ทิธีธรรมประสาร	ศ-ศด.2088	
ไพศาล ศิวเจริญศรี	ภ-ศด.6725	
ณัฐพงศ์ ศรีพิ	ภ-ศด.18807	

ตกแต่งภายใน

สมบัติ ศิวธรรม	ว-ศน.132	
วันชา วงศ์ทอง		
อิสสระ ชูวงษ์	ภ-ศน.69	
สุวิษญ์ พันธุ์คง		

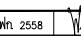
วิศวกรโครงสร้าง

ดิเรก สิงดง	ศ. 1760	
เสฐธา ศาสนนันทน์	ศด. 13670	

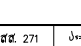
วิศวกรเครื่องกล

ณัฐพล ประชาเสรี	ศก. 3352	
ภัทรพงศ์ ไกรวัฒนาพงษ์	ศก. 3962	
อชุต สันตะโกน		

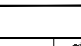
วิศวกรไฟฟ้า

พรประเสริฐ เจริญศิลป์	ศก. 2558	
-----------------------	----------	---

วิศวกรสุขาภิบาล

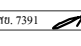
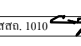
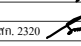
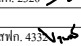
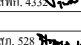
ประมุข บำรุงสุข	ศศ. 271	
-----------------	---------	---

วิศวกรสิ่งแวดล้อม

เสฐธา ศาสนนันทน์	ศศ. 436	
------------------	---------	---

ผู้รับจ้าง


POWER LINE ENGINEERING PUBLIC COMPANY LIMITED
บริษัท พาวเวอร์ไลน์ วิศวกรรม จำกัด (มหาชน)
2 ซอยสุขุมวิท 11 (ซอยสุขุมวิท 11) กรุงเทพฯ, Thailand 10110
TEL. 332-0145 (15 Lines) TELEFAX. (0662) 311-0851

วิศวกรโยธา : นาย สมภพ พิษงอก ศก. 7391 
สถาปนิก : นาง จันทร์ทิพย์ วสุดี ศศธ. 1010 
วิศวกรเครื่องกล : นาย แสงเทียน แสงทอง ศก. 2320 
วิศวกรไฟฟ้า : นาย ปัทมเดช เกตุหนู ศก. 433 
วิศวกรสิ่งแวดล้อม : นาย พิระพล เกาเอียน ศก. 528 

REFERENCE DWG. NO. :
SHOP DRAWINGS

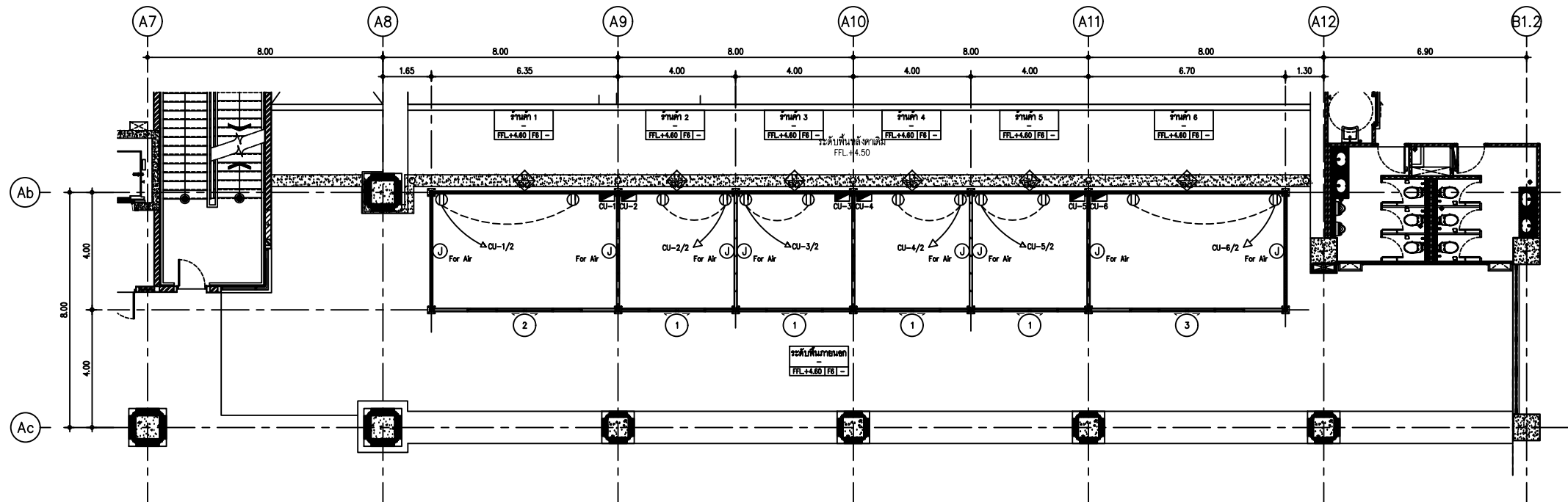
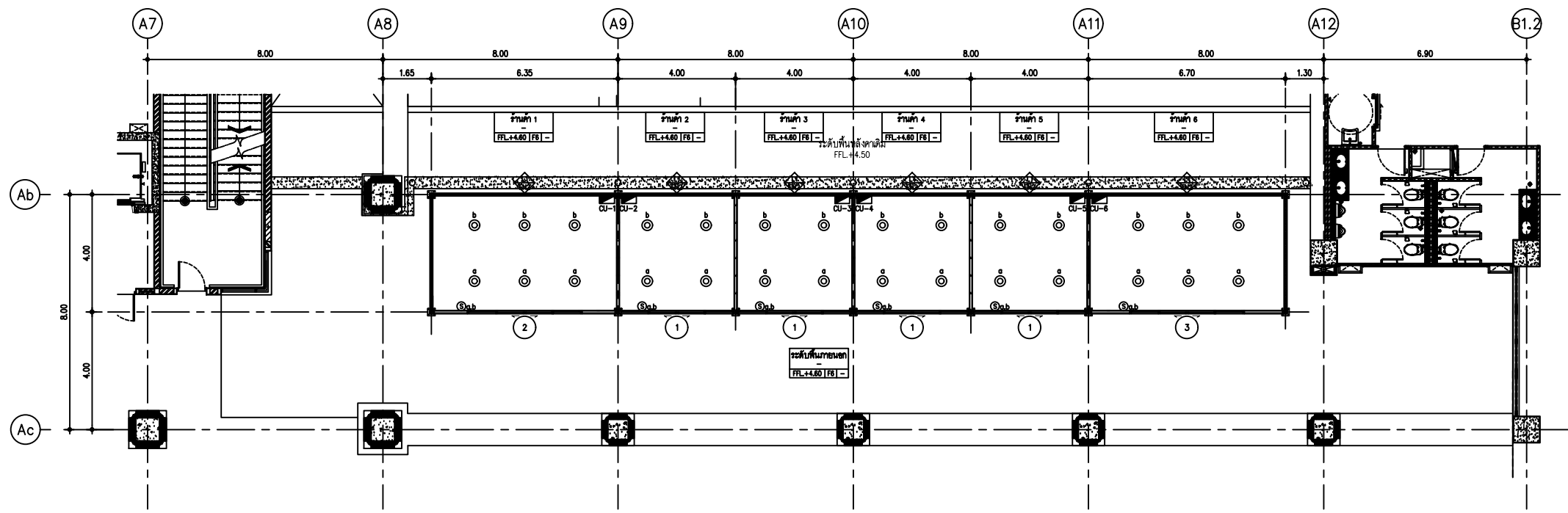
รายการแก้ไขแบบ

เลขที่	วันที่	รายละเอียด
-	-	-
-	-	-
-	-	-

NOTE
• ALL DIMENSIONS ARE IN METER UNLESS OTHERWISE INDICATED
• NO DIMENSION SHALL BE SCALE
• ALL DRAWINGS ARE THE PROPERTY OF THE AREA CO., LTD. AND CAN NOT BE USED REPRODUCED OR DUPLICATED WITHOUT PERMISSION

ชื่ออาคาร : อาคารอำนวยการ (อาคาร)
ชื่อแบบ : แบบขยายประตู - หน้าต่าง
ผู้เขียน : ทัศนีย์ พิพัฒน์พิทยกุล
ผู้ตรวจสอบ : นรินทร์ จินดาศรี
วันที่ : 24/06/64
แก้ไข : 01
จำนวนแผ่นรวม : -
5/5

มาตรฐาน AI-1:125, A3-1:250
รหัสแบบ : SH-A-AR-05



240 V. PANELBOARD SCHEDULE

PROJECT : _____ LOCATION Shop 1,8

PANEL : CONSUMER 1,8
 PANEL : 30 A. 6 CIRCUIT
 MAIN : CB 2P 30 AT , IC > 10 KA , AT 240 VAC.

CKT NO	DESCRIPTION	CIRCUIT BREAKER			CONDUCTOR		CONDUIT		LOAD IN VA	D.F.	LOAD DEMAND
		NO. POLE	AT	IC	TYPE	SIZE	TYPE	SIZE			
1	LIGHTING	1	10	30	ED-OI	2-2,5/2,5	E.M.T.	1/2 In	100	100%	100
2	RECEPTACAL	1	16	30	ED-OI	2-4/2,50	E.M.T.	1/2 In	300	100%	300
3	AIR CONDITION	1	16	30	ED-OI	2-4/2,50	E.M.T.	1/2 In	1800	100%	1800
4	AIR CONDITION	1	16	30	ED-OI	2-4/2,50	E.M.T.	1/2 In	1800	100%	1800
REMARK :-											
CONNECTED TO UPX:				MAIN CABLE		RACE WAY :					
				2-8/40 EC OI		IMC 3/4"		3510		3510	

240 V. PANELBOARD SCHEDULE

PROJECT : _____ LOCATION Shop 2-5

PANEL : CONSUMER 2-5
 PANEL : 30 A. 6 CIRCUIT
 MAIN : CB 2P 30 AT , IC > 10 KA , AT 240 VAC.

CKT NO	DESCRIPTION	CIRCUIT BREAKER			CONDUCTOR		CONDUIT		LOAD IN VA	D.F.	LOAD DEMAND
		NO. POLE	AT	IC	TYPE	SIZE	TYPE	SIZE			
1	LIGHTING	1	10	30	ED-OI	2-2,5/2,5	E.M.T.	1/2 In	100	100%	100
2	RECEPTACAL	1	16	30	ED-OI	2-4/2,50	E.M.T.	1/2 In	300	100%	300
3	AIR CONDITION	1	16	30	ED-OI	2-4/2,50	E.M.T.	1/2 In	1800	100%	1800
4	Spare	1	16	30	-	-	-	-	1000	100%	1000
REMARK :-											
CONNECTED TO UPX:				MAIN CABLE		RACE WAY :					
				2-8/40 EC OI		IMC 3/4"		2960		2960	